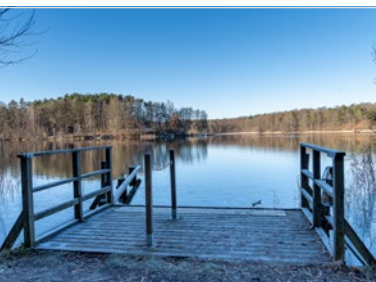
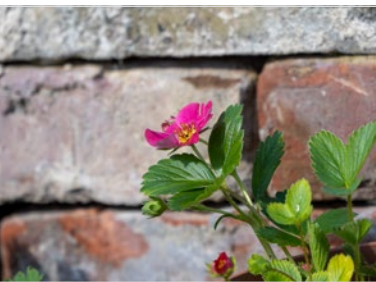


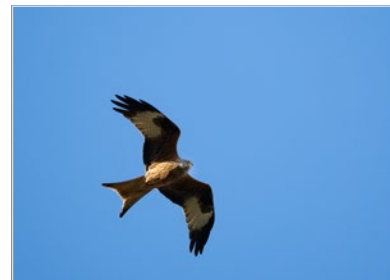
# Inhaltsverzeichnis



<b>1</b>	<b>Der perfekte Einstieg</b>	<b>15</b>
1.1	Die Technik der a7 IV im Detail.....	16
1.1.1	Das Herzstück der a7 IV: der Bildsensor.....	16
1.1.2	Der Monitor.....	17
1.1.3	Sucher.....	17
1.1.4	Kabellose Verbindungen.....	18
1.1.5	Verschluss.....	18
1.1.6	Bildstabilisierung.....	19
1.1.7	Gehäuse.....	19
1.2	Überblick über die Bedienelemente.....	19
1.2.1	Auslöser.....	24
1.2.2	Drehräder.....	25
1.2.3	Moduswahlknopf.....	25
1.2.4	Das Einstellrad.....	25
1.2.5	Multiselektor.....	26
1.2.6	Funktionstaste Fn.....	26
1.2.7	Die MENU-Taste.....	27
1.2.8	Sucher und Monitor.....	28
1.2.9	Die Anzeigeeinformationen im Aufnahmemodus.....	31
1.2.10	Die Anzeigeeinformationen im Wiedergabemodus.....	33
1.3	Die a7 IV für den Einsatz vorbereiten.....	34
1.3.1	Den Akku laden und einlegen.....	34
1.3.2	USB-Laden aktivieren.....	35
1.3.3	Die richtigen Speicherkarten für Ihre a7 IV.....	36
1.3.4	Wechselobjektive anbringen.....	41
1.4	Dateiformate und Bildgrößen.....	42
1.4.1	Die Vorteile des JPEG-Formats nutzen.....	43
1.4.2	Grenzen und Nachteile des JPEG-Formats.....	44
1.4.3	Für jeden Zweck die richtige Bildgröße.....	45
1.4.4	Für mehr Spielraum: das RAW-Format.....	47
1.4.5	Mit dem RAW-Format hohe Kontraste meistern.....	48
1.4.6	Komprimierte und unkomprimierte RAWs.....	49
1.4.7	Beide Formate gleichzeitig nutzen.....	50
1.4.8	Das HEIF-Format.....	51

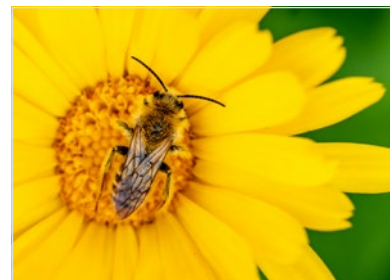
## 2 Die wichtigsten Funktionen im Kameramenü 53

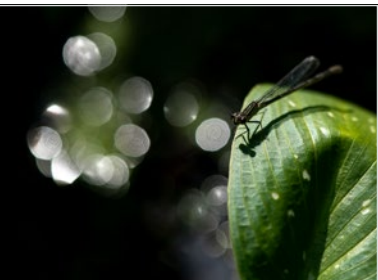
2.1	Voreinstellungen optimieren.....	54
2.1.1	Der erste Schritt: Datum und Uhrzeit einstellen.....	54
2.1.2	Auswahl der Sprache.....	55
2.1.3	Stromverbrauch optimieren.....	55
2.1.4	Monitor und Sucher stromsparend einstellen.....	57
2.1.5	Akustische Signale verwenden.....	58
2.1.6	Lautlos auslösen.....	58
2.1.7	ISO-Einstellung optimieren.....	59
2.1.8	Strukturiert mit Dateinamen und Ordnern arbeiten.....	60
2.2	Individualfunktionen gekonnt einsetzen.....	60
2.2.1	SteadyShot.....	61
2.2.2	AF-Hilfslicht.....	61
2.2.3	Langzeit-RM.....	61
2.2.4	Hohe ISO-RM.....	62
2.3	Benutzeranpassungen vornehmen.....	63
2.3.1	Auslösen auch mit Adaptionen.....	63
2.3.2	Taste MOVIE konfigurieren.....	63
2.3.3	Erweiterte Zoomfunktionen.....	64
2.3.4	Radsperr aktivieren.....	66
2.3.5	Tastenprogrammierung.....	67
2.3.6	Kameraeinstellungen speichern.....	67
2.3.7	Mein Menü.....	68
2.3.8	Touch-Bedienung.....	69



## 3 Jederzeit gekonnt scharfstellen 73

3.1	Fokusprobleme erkennen.....	74
3.1.1	Autofokusmodus wählen.....	76
3.2	Bewegungslose Motive einfangen.....	77
3.2.1	Richtige Fokusfeldwahl in jeder Situation.....	78
3.2.2	Richtige AF-Felder bei Hoch- oder Querformat.....	82
3.3	Bewegte Motive scharf einfangen.....	83
3.3.1	Feintuning im AF-C-Modus.....	85
3.3.2	Echtzeit-Tracking.....	85





3.4	Handarbeit im manuellen Modus.....	86
3.4.1	Kameraunterstützung beim manuellen Fokussieren .....	87
3.4.2	Hilfe beim Fokussieren per Lupe .....	89
3.4.3	Automatisch und manuell kombinieren: DMF.....	89
3.4.4	Das pfiffige Augen-Start-System .....	90
3.4.5	Auf sich selbst scharfstellen .....	91
3.4.6	Intervallaufnahmen.....	94

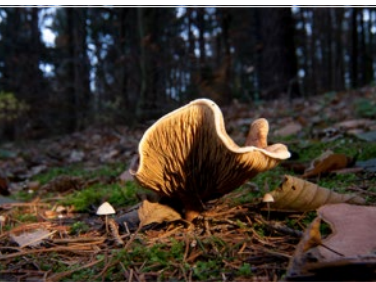
## **4 Die Belichtung perfekt beherrschen 97**

4.1	Motivabhängig die richtige Belichtungsmessmethode einsetzen.....	98
4.1.1	Messmethode ändern .....	99
4.1.2	Für Standardsituationen: die Mehrfeldmessung .....	99
4.1.3	Wenn die Bildmitte zählt: die mittenbetonte Messung .....	100
4.1.4	Punktgenau messen: die Spotmessung.....	101
4.1.5	Einsatz der gesamten Messfläche.....	103
4.1.6	Ausgebrannten Bildbereich per Highlight retten.....	103
4.2	Stets die richtige Belichtungszeit .....	104
4.2.1	Verwackelte Bilder vermeiden.....	105
4.2.2	Einfache Faustregel für die Belichtungszeit.....	106
4.3	Mehr scharfe Bilder dank Bildstabilisator.....	107
4.3.1	Faustregel mit Bildstabilisator .....	107
4.3.2	Wann die Faustregel wichtig wird.....	108
4.3.3	Arbeitsweise des internen Bildstabilisators .....	108
4.3.4	Bildstabilisator im Objektiv.....	109
4.3.5	IBIS und OSS kombinieren .....	109
4.3.6	Sonderfälle der Stabilisierung .....	110
4.3.7	Bildstabilisator abschalten.....	110
4.3.8	Grenzen des Antiverwacklungssystems.....	111
4.4	Auswirkungen der Blende auf das Bild.....	112
4.4.1	Stets die richtige Blende für die gewünschte Bildwirkung.....	113
4.4.2	Blende manuell einstellen.....	114
4.4.3	Wie Blendenzahl und Blendenöffnung zusammenhängen.....	115
4.4.4	Optimale Schärfe mit der richtigen Blende .....	116

4.5	Den optimalen ISO-Wert finden.....	118
4.5.1	Niedrige ISO-Werte für geringes Rauschen und maximale Schärfe.....	118
4.5.2	Bandbreite der ISO-Werte.....	119
4.5.3	ISO-Wert einstellen.....	121
4.5.4	Einsatz der ISO-Autofunktion.....	121
4.5.5	Hilfen der $\alpha 7$ IV gegen das Bildrauschen.....	123
4.5.6	Einfluss des ISO-Werts auf die Belichtungszeit.....	124
4.5.7	Verwacklungen mit dem richtigen ISO-Wert vermeiden.....	125
4.6	Wertvolle Belichtungshilfe: das Histogramm.....	126
4.6.1	Histogrammanzeige wählen.....	126
4.6.2	Über- und Unterbelichtungen erkennen.....	127
4.6.3	Per Live-Histogramm schon vor der Aufnahme die volle Kontrolle.....	128
4.6.4	Über- und Unterbelichtungswarner der $\alpha 7$ IV nutzen.....	129
4.7	Mit der Belichtungskorrektur spezielle Motive richtig aufnehmen.....	130
4.7.1	Belichtungsspeicherung per AEL-Taste.....	132
4.7.2	Mit Belichtungsreihen Fehlbelichtungen trotzen.....	133
4.8	Hohe Motivkontraste in komplizierten Situationen beherrschen.....	135
4.8.1	Dynamikbereichoptimierer für kontrastreiche Motive einsetzen.....	136
4.8.2	DRO-Reihenaufnahmen.....	138
4.8.3	Kontrastumfang des Motivs richtig ermitteln.....	138
<b>5</b>	<b>Richtige Farben erzielen</b>	<b>141</b>
5.1	Richtiges Weiß und perfekte Farben in jeder Situation.....	142
5.1.1	Vollautomatischer Weißabgleich.....	144
5.1.2	Halbautomatischer Weißabgleich zur feineren Abstimmung.....	147
5.1.3	Farbtemperatur manuell bestimmen.....	149
5.1.4	Farbstiche vermeiden.....	151
5.2	Mit den kreativen Looks die Bildausgabe gezielt anpassen.....	155
5.2.1	Mit Bildstilen schnell zu guten Bildern.....	156
5.2.2	Besondere Bildstile: Graustufenbilder und Bilder in Sepiatönung.....	158
5.3	Farbraumeinstellungen richtig wählen.....	159
5.3.1	sRGB und AdobeRGB richtig verwenden.....	159







## **6 Besser fotografieren mit Belichtungsprogrammen 163**

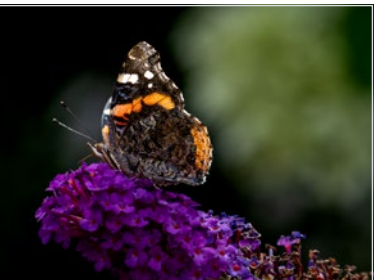
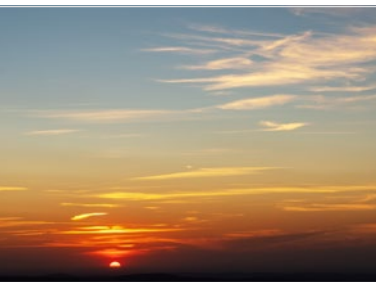
6.1	Der Automatikmodus – geeignet für viele Situationen .....	164
6.2	Die Kreativprogramme richtig nutzen .....	165
6.2.1	Spontan fotografieren mit der Programmautomatik (P) .....	165
6.2.2	Schärfentiefe mit dem Blendenprioritätsmodus (A) beeinflussen .....	167
6.2.3	Zeitprioritätsmodus (S) für das Spiel mit der Zeit .....	170
6.2.4	Manuelle Belichtung (M) für schwierige Fälle .....	172

## **7 Gekonnter Blitzlichteinsatz 177**

7.1	Blitzlicht perfekt verwenden .....	178
7.2	Sony-Blitzgeräte im Einzelnen und empfehlenswerte Alternativen .....	179
7.2.1	HVL-F20M .....	179
7.2.2	HVL-F32M .....	179
7.2.3	HVL-F46RM .....	180
7.2.4	HVL-F60RM .....	180
7.2.5	Mehr Power für die großen Sony-Blitze .....	181
7.2.6	Spezielle Beleuchtung .....	181
7.2.7	Dauerlicht .....	181
7.2.8	Empfehlenswerte Blitzgeräte der Fremdanbieter .....	182
7.3	Perfekte Blitzsteuerung in den Kreativprogrammen .....	183
7.3.1	Blitzen mit der Blendenpriorität für kreative Fotos .....	183
7.3.2	Nutzung des Umgebungslichts im Modus S oder M .....	185
7.4	Schwierige Blitzlichtsituationen meistern .....	186
7.4.1	Schatten aufhellen und Schlagschatten mindern .....	186
7.4.2	Schöne Spitzlichter in Porträts setzen .....	188
7.4.3	Gekonnt Bewegungsschleier erzeugen .....	189
7.4.4	Sehr helle bzw. dunkle Motive richtig belichten mit der Blitzbelichtungskorrektur .....	190
7.4.5	Rote Augen beim Blitzen verhindern .....	191
7.4.6	Für sehr kurze Belichtungszeiten: Hochgeschwindigkeitssynchronisation (HSS) .....	192
7.4.7	Blitzen bei Gegenlicht .....	193
7.4.8	Im Dunkeln ohne Stativ unterwegs .....	194

7.5	Grenzenlose Freiheit: Kabellos externe Blitzgeräte steuern.....	195
7.5.1	Geeignete Blitze.....	195
7.5.2	Drahtloses Blitzen über Funk.....	197
<b>8</b>	<b>Gelungene Fotos durch Bildgestaltung</b>	<b>199</b>
8.1	Den Horizont gerade ausrichten.....	200
8.2	Mit Schärfentiefe das Motiv betonen.....	203
8.2.1	Die Wirkung der Schärfentiefe.....	205
8.2.2	Einfluss der Brennweite auf die Schärfentiefe.....	206
8.3	Farbe und Farbkontrast.....	208
8.4	Linienführung in der Fotografie – eine Einführung.....	210
<b>9</b>	<b>Menschen fotografieren mit der α7 IV</b>	<b>213</b>
9.1	Erinnerungen mittels Porträts festhalten.....	214
9.1.1	Die richtige Ausrüstung für gelungene Porträts.....	215
9.2	Bessere Bildwirkung durch Nähe.....	216
9.3	Bildmitte meiden.....	216
9.4	Gesichtserkennung.....	219
9.4.1	Augenerkennung in Echtzeit.....	222
<b>10</b>	<b>Natur- und Landschaftsfotografie mit der α7 IV</b>	<b>225</b>
10.1	Passende Einstellungen und praktisches Zubehör.....	226
10.2	Die Perspektive im Weitwinkelbereich.....	227
10.3	Mit einer langen Brennweite die Perspektive straffen.....	229
<b>11</b>	<b>Nah- und Makrofotografie mit der α7 IV</b>	<b>233</b>
11.1	Optimale Kameraeinstellungen für den Makrobereich.....	234
11.2	Motive vergrößern mit Nahlinsen.....	236
11.2.1	Günstig in den Nahbereich mit Zwischenringen.....	238
11.2.2	Mit sinnvollem Zubehör zu besseren Makroaufnahmen.....	239
11.2.3	Das richtige Licht für den Makrobereich.....	240
11.2.4	Praxistipps im Makrobereich.....	240





## 12 **Architektur fotografieren mit der α7 IV** **245**

- 12.1 Gebäude in Szene setzen ..... 246
  - 12.1.1 Perspektive schaffen ..... 246
  - 12.1.2 Abwechslung durch die Froschperspektive ..... 249
  - 12.1.3 Stürzende Linien und Verzeichnungen vermeiden ..... 250

## 13 **Perfekte Aufnahmen bei Dämmerung und in der Nacht** **253**

- 13.1 Stimmungsvolle Aufnahmen zur Blauen Stunde ..... 254
- 13.2 Feuerwerk – die α7 IV richtig einstellen ..... 256
- 13.3 Gelungene Nachtaufnahmen ..... 258

## 14 **Der Objektivratgeber zu Ihrer α7 IV** **261**

- 14.1 Für jeden Zweck den richtigen Objektivtyp ..... 262
  - 14.1.1 Zoomobjektive und ihre Vor- und Nachteile ..... 263
  - 14.1.2 Der Nutzen lichtstarker Objektive ..... 266
  - 14.1.3 Vom Allrounder bis zum Spezialisten ..... 268
  - 14.1.4 Für gelungene Perspektiven: Weitwinkelobjektive ..... 270
  - 14.1.5 Objektive für den mittleren Brennweitenbereich ..... 273
  - 14.1.6 Weit Entferntes nah heranholen: Teleobjektive ..... 274
  - 14.1.7 Kleines ganz groß: Makroobjektive ..... 277
- 14.2 Objektive ohne E-Mount verwenden ..... 279
- 14.3 Welche Objektivfilter sind sinnvoll? ..... 280
  - 14.3.1 Schutz der Frontlinse ..... 280
  - 14.3.2 Spiegelungen verhindern mit dem Polfilter ..... 280
  - 14.3.3 Licht dämpfen mit dem Graufilter ..... 281

## 15 **Filmen mit der α7 IV** **283**

- 15.1 Einfache Videos aufnehmen ..... 284
- 15.2 Das passende Videoformat ..... 287
  - 15.2.1 Bildraten der α7 IV ..... 290
  - 15.2.2 Filmmodi der α7 IV ..... 290
  - 15.2.3 Fokusgeschwindigkeit anpassen ..... 291
  - 15.2.4 Zusätzliche Stabilisierung ..... 292

15.3	Anpassung der Helligkeit.....	293
15.3.1	Automatische Langzeitbelichtung.....	293
15.3.2	Zebra gegen Überbelichtung.....	294
15.3.3	Fotoprofile für Videos.....	294
15.4	Der optimale Ton.....	295
15.5	Videos am Monitor und Fernsehgerät präsentieren.....	297
15.5.1	Zeitlupenvideoaufnahmen.....	298
15.5.2	Zeitraffervideoaufnahmen.....	299



## **16 Die α7 IV im Netzwerk 301**

16.1	Netzwerkverbindung herstellen.....	302
16.1.1	Fernsteuerung per Smartphone.....	303
16.1.2	WLAN-Verbindung: Smartphone oder App.....	307
16.1.3	Standorte in Bilddateien übertragen.....	309
16.1.4	Fernsteuerung der α7 IV per Bluetooth.....	310




## **17 Fotos gekonnt entwickeln 313**

17.1	Sonys Software sinnvoll einsetzen.....	314
17.1.1	Bilder von der α7 IV auf den Computer kopieren.....	315
17.1.2	Aufnahmedaten auslesen und nutzen.....	315
17.2	Die gekonnte RAW-Entwicklung.....	317
17.2.1	Datei in Imaging Edge Edit öffnen.....	317
17.2.2	Farbtemperatur beeinflussen.....	318
17.2.3	Optimale Helligkeit und Kontrast einstellen.....	318
17.2.4	Kreativmodus nachträglich wählen.....	319
17.2.5	Dynamik anpassen.....	319
17.2.6	Tonwerte optimieren.....	320
17.2.7	Objektivfehler beseitigen.....	320
17.2.8	Schärfe optimieren.....	320
17.2.9	Rauschen reduzieren.....	321
17.2.10	Objektivkorrekturen vornehmen.....	321
17.2.11	Auf beschnittene Lichter und Tiefen hin überprüfen.....	322
17.2.12	Ausrichten und passenden Ausschnitt wählen.....	322
17.2.13	Mit der Stapelverwaltung Zeit sparen.....	323
17.2.14	Bild speichern.....	323
17.3	Fernsteuerung der α7 IV per Computer.....	324
17.4	Kamerasoftware auf dem Laufenden halten.....	327



## **Index 328**



Diese Leseprobe haben Sie beim  
 [edv-buchversand.de](https://www.edv-buchversand.de) heruntergeladen.  
Das Buch können Sie online in unserem  
Shop bestellen.

[Hier zum Shop](#)