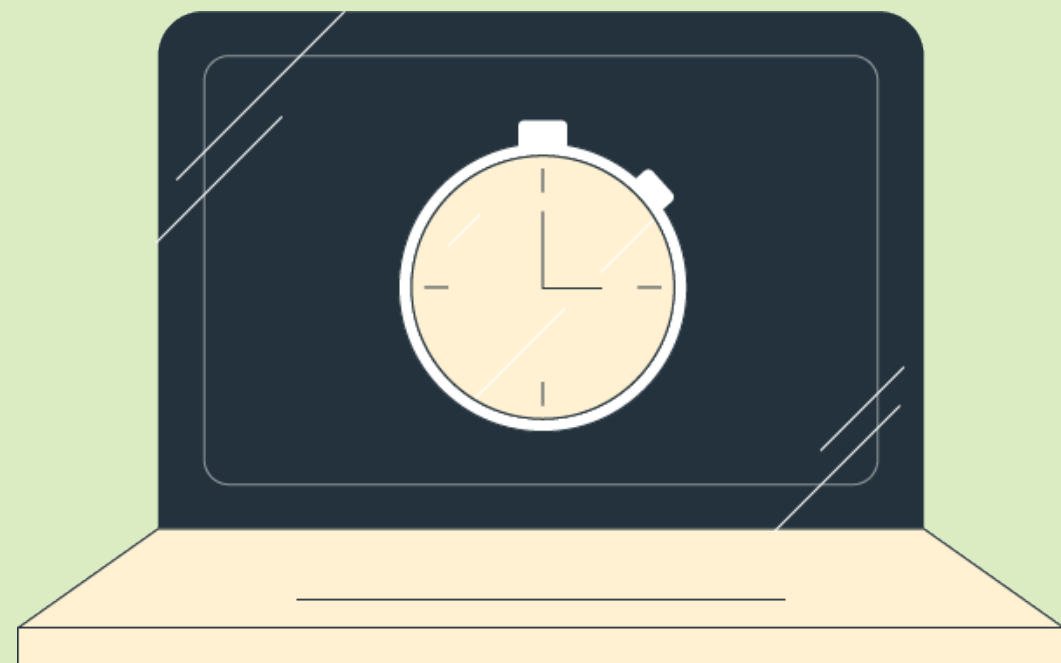


E-Book

WithSecuretm Co-Monitoring Service in 90 Sekunden

Unser neuer Service bietet Ihrem Sicherheitsteam rund um die Uhr Zugang zu den führenden Spezialisten im Bereich der Bedrohungserkennung und Bedrohungsabwehr zu attraktiven Preisen. Lassen Sie uns gemeinsam mit den WithSecuretm-Experten Tero Huostila und James Manning einen Blick auf diesen Service werfen.



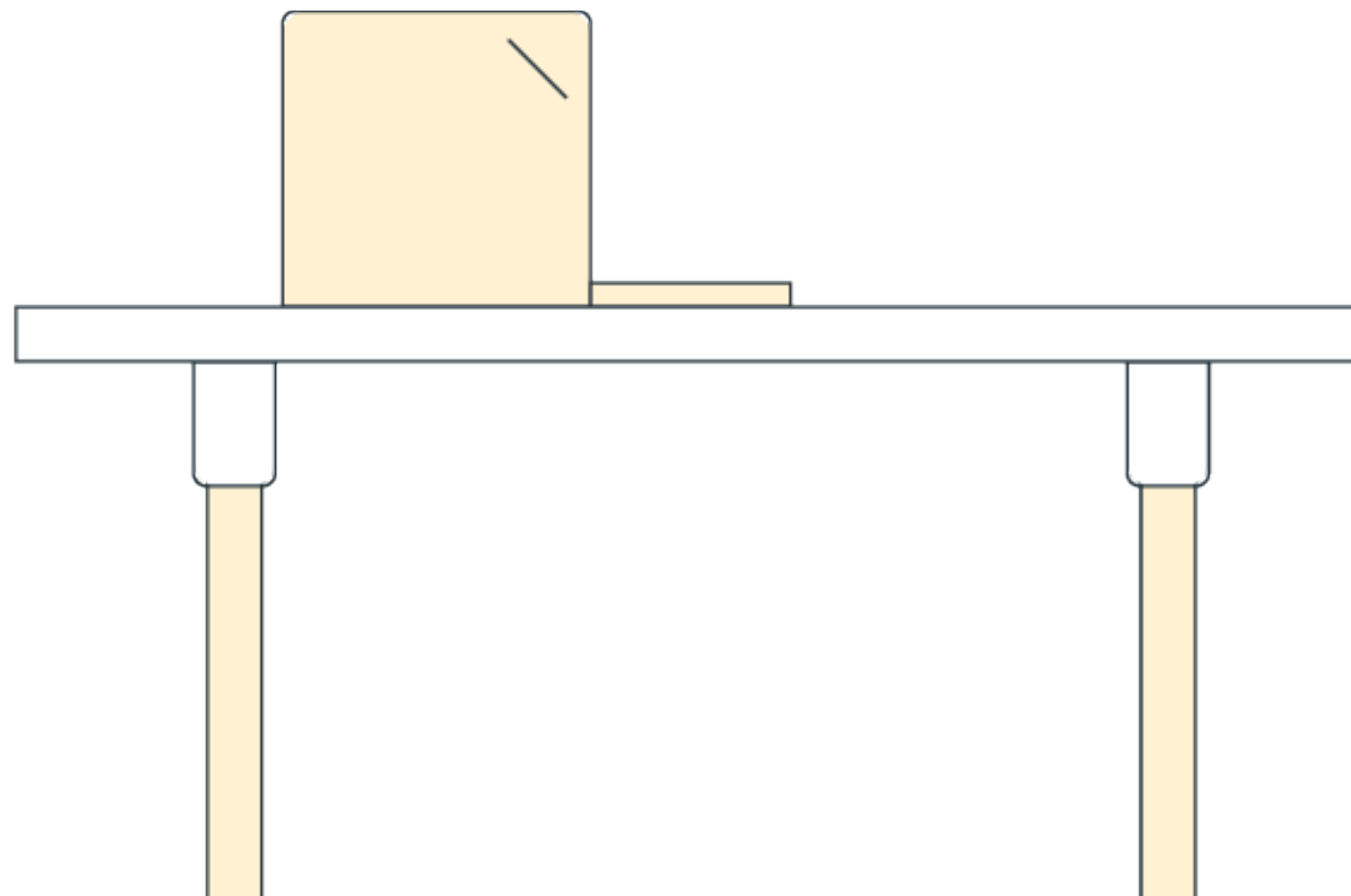
W / T H[®]
secure



Was ist Co-Monitoring?

Der WithSecure™ Co-Monitoring Service ist ein 24/7-Service unseres erfahrenen und kompetenten Detection-and-Response-Teams (DRT) für Elements EDR-Nutzer. Das DRT validiert und untersucht alle von den Elements EDR-Nutzern gemeldeten schwerwiegenden Sicherheitsrisiken und gibt Anleitungen zur Problembehebung.

„Bei vielen unserer Kunden ist es erforderlich, die Bedrohungslage rund um die Uhr zu überwachen und auf Sicherheitsrisiken zu reagieren. Gleichzeitig haben sie Schwierigkeiten, ein Team dafür aufzubauen und zu halten. Dieser Service stellt branchenführende Expertise und Know-how rund um die Uhr zu einem erschwinglichen Preis zur Verfügung und ist damit eine perfekte Lösung für alle Beteiligten.“ Tero Huostila



Lernen Sie unsere Experten kennen



Tero Huostila ist Senior Business Development Manager in Helsinki, Finnland.

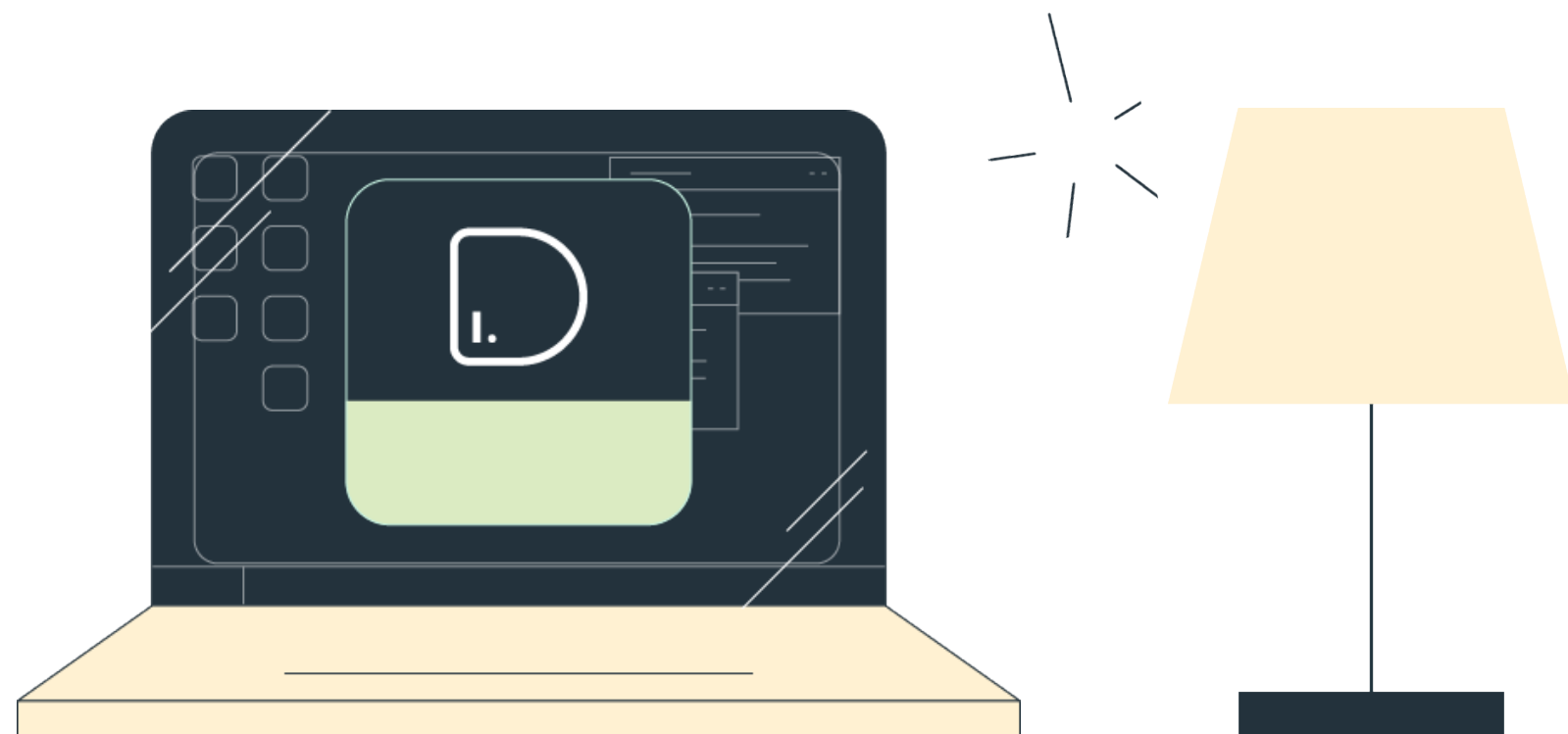


James Manning ist Senior Product Manager in Manchester, UK.

Wie kam der Service zustande?

Im Jahr 2021 führten wir WithSecure™ Elevate für Elements EDR-Nutzer ein, mit dem sie erkannte Bedrohungen, die die Unterstützung eines Experten erfordern, eskalieren können. Im Jahr 2022 häuften sich dann die Anfragen von Partnern und Elements EDR-Nutzern, einen Service anzubieten, der eine sachkundige Behandlung von allen schwerwiegenden Sicherheitsrisiken leistet.

„Wir haben geprüft, ob wir über die erforderlichen Technologien verfügen und in der Lage sind, dies als Service anzubieten. Heute begreifen wir den WithSecure™ Co-Monitoring Service als logische Erweiterung des Elevate-Service für diejenigen, die rund um die Uhr eine Validierung, Untersuchung und Anleitung zur Behebung ihrer schwerwiegenden Sicherheitsrisiken benötigen.“ James Manning



Warum jetzt?

„Cyberangriffe treten häufiger auf und sind störender, während die IT komplexer und schwerer zu sichern ist. Daher benötigen mehr und mehr Organisationen eine rund um die Uhr stattfindende Erkennung und Reaktion, haben jedoch möglicherweise nicht die Mittel, dies umzusetzen. Als Ergebnis entwickeln wir unsere Dienstleistungen weiter, um ihren Anforderungen gerecht zu werden.“

James Manning

Wie funktioniert dieser Service?

Wird ein schwerwiegendes Sicherheitsrisiko erkannt, wird dieses automatisch an das WithSecure™ Detection-and-Response-Team (DRT) weitergeleitet. Nach einer Bestätigung untersucht das Team den Sachverhalt und gibt eine Anleitung zur Behebung dieser Bedrohungssituation weiter, die dem Partner oder Kunden im Service-Center-Portal zur Verfügung steht. Falls dringender Handlungsbedarf besteht, ruft das DRT den Partner oder Kunden gemäß einem vorab vereinbarten Kommunikationsprotokoll an.

„WithSecure™ Co-Monitoring steht sowohl Partnern zur Verfügung, die Managed-EDR-Services anbieten, als auch Endkunden, die unsere Elements EDR-Lösung einsetzen.“ James Manning

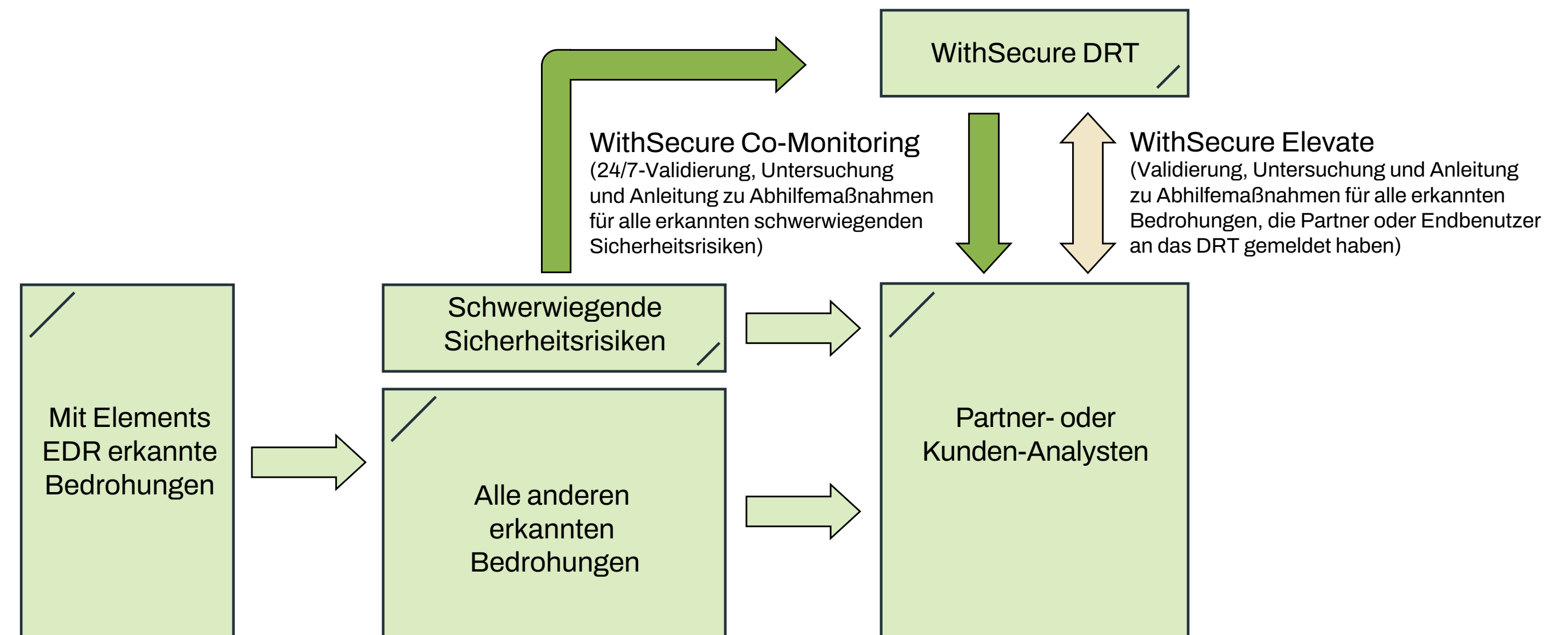
Die menschliche Komponente

Unsere Experten führen das WithSecure™ Co-Monitoring aus, nicht Maschinen. Nur unser Detection-and-Response-Team (DRT) verfügt über das erforderliche Kontextwissen, um zu verstehen, wie Angreifer denken und agieren. Falls die vorliegenden Informationen nicht eindeutig oder unklar sind, verfügen unsere Experten über die erforderlichen Fähigkeiten, Erfahrungen und Erkenntnisse, um die richtige Entscheidung für Sie zu treffen.

Im Wesentlichen haben wir Technologien, um Bedrohungen zu erkennen, und Menschen, um sie zu validieren und die beste Vorgehensweise zu bestimmen.

Wie hängen Co-Monitoring und Elevate zusammen?

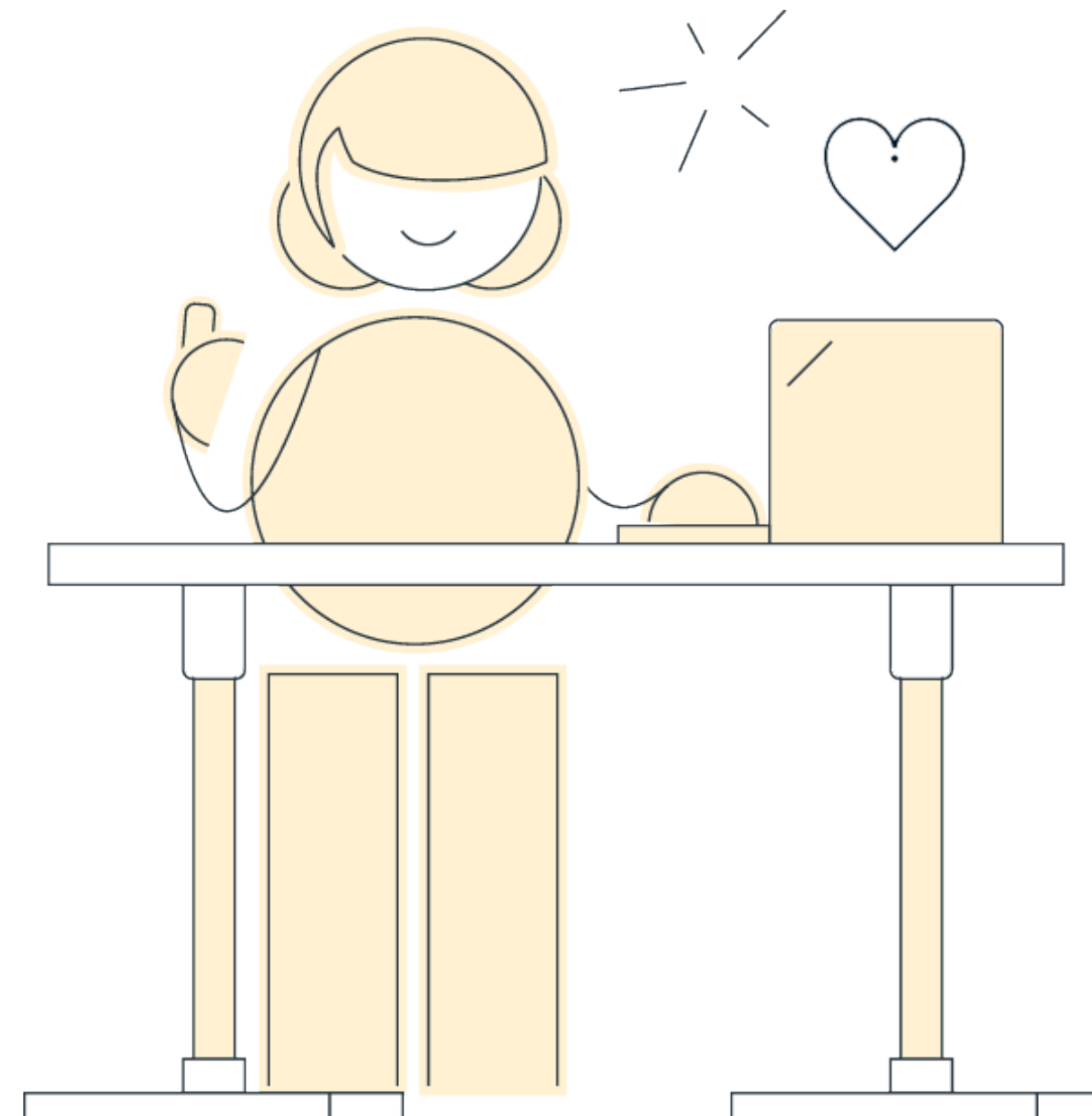
„Co-Monitoring und Elevate sind komplementäre Services, die folgende Anforderungen abdecken: Co-Monitoring bietet eine 24/7-Überwachung für schwerwiegende Sicherheitsrisiken, während Elevate es den Kunden ermöglicht, erkannte Bedrohungen ihrer Wahl zu eskalieren. Als Teil des Angebots erhalten unsere Kunden eine Elevate-Subskription – und damit Token für drei Validierungen und eine Untersuchung pro Monat, falls sie eine erkannte Bedrohung eskalieren möchten.“ James Manning



Die Rolle der Partner bei der Umsetzung des Co-Monitoring Services

Welche Rolle haben unsere Partner dabei gespielt, dieses Projekt auf den Weg zu bringen?

„Eine sehr bedeutende Rolle. Unsere Machbarkeitsanalyse zu Co-Monitoring basierte auf einer Umfrage sowie Interviews mit unseren Partnern darüber, ob ein Co-Monitoring Service nützlich wäre. Die Antwort war ein überwältigendes 'Ja!'“ James Manning



Wie unterscheidet sich der WithSecure™ Co-Monitoring Service vom Countercept MDR-Service?

Countercept MDR ist ein sofort einsatzbereiter Service zur Erkennung, Untersuchung und Reaktion auf Bedrohungen, der die Kunden vor den schwersten Cyberangriffen schützt. Es handelt sich um eine proaktive, forschungsbasierte Dienstleistung, die von unseren Threat Huntern mit einem „high-touch“-Ansatz durchgeführt wird. Sie bietet eine persönliche und engagierte Betreuung und richtet sich an Unternehmen mit 1.000 bis 10.000 Arbeitsplätzen oder mehr.

„Der WithSecure™ Co-Monitoring Service stellt diese Leistungen denjenigen EDR-Nutzern zur Verfügung, die es sich nicht leisten können, ein eigenes Security Operations Center rund um die Uhr zu betreiben. Wir möchten nicht, dass sie verwundbar sind, daher ist dies eine Möglichkeit, das Beste von Countercept und Elements EDR zu kombinieren.“ James Manning

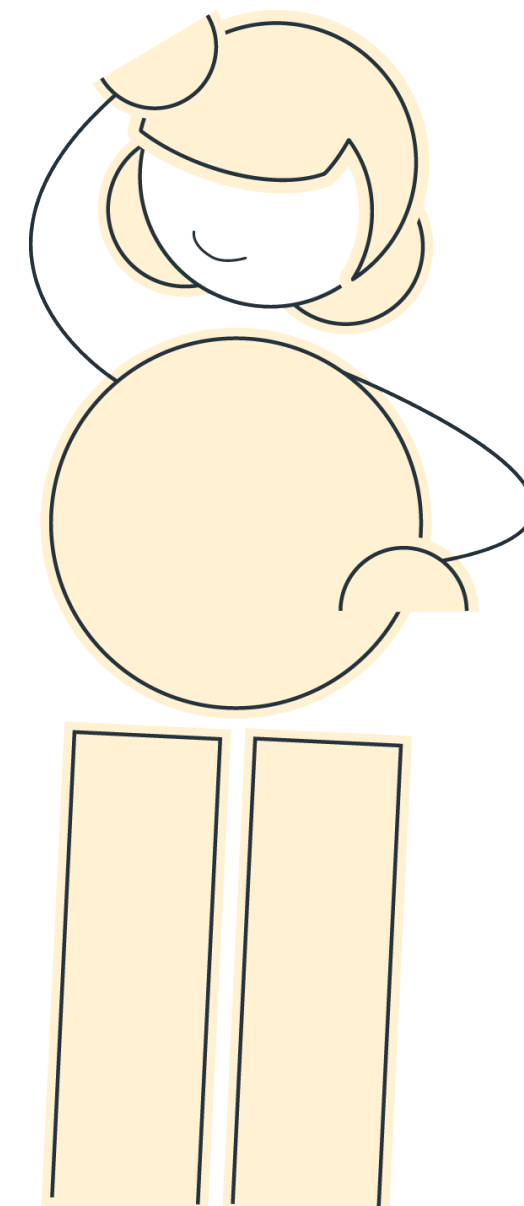


Welchen Wert schafft der WithSecure™ Co-Monitoring Service für Nutzer?

„Co-Security ist das, wofür wir stehen – deshalb heißen wir WithSecure! Unser Co-Monitoring Service bietet Elements EDR-Nutzern eine kosteneffiziente 24/7-Überwachung ihrer schwerwiegenden Sicherheitsrisiken durch unsere Experten.“ James Manning

Wie sieht die Umsetzung aus?

„Das ist ganz einfach. Es ist nicht erforderlich, Software zu installieren. Alles, was die Elements EDR-Nutzer tun müssen, ist, den Service über das Service-Center-Portal zu aktivieren – und schon kann es losgehen!“ Tero Huostila



Wie geht es nun weiter?

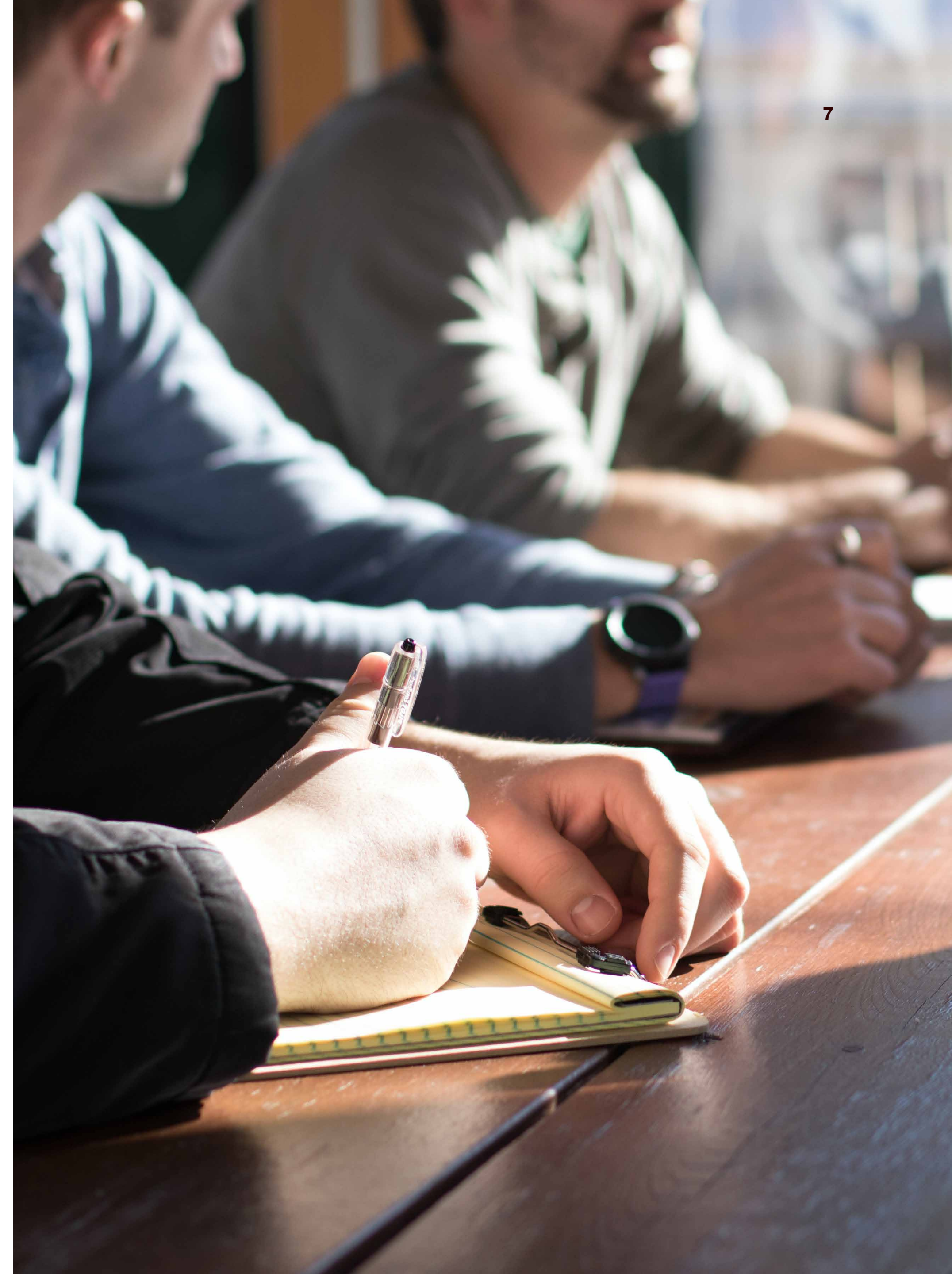
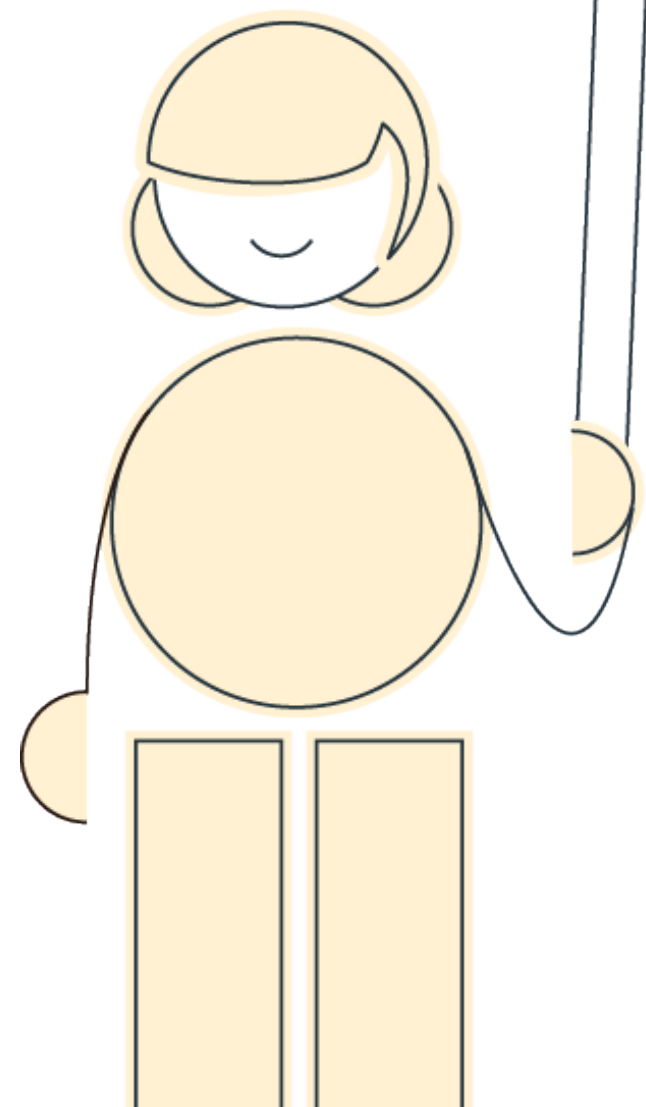
Lassen Sie uns
gemeinsam durchstarten.

Falls Sie Partner sind,
wenden Sie sich an Ihren
WithSecure™ Account Manager.

Falls Sie Kunde sind, besuchen Sie
unsere Co-Monitoring Webseite
und nutzen Sie dort das
Kontaktformular.

[https://www.withsecure.com/de/solutions/
software-and-services/co-monitoring](https://www.withsecure.com/de/solutions/software-and-services/co-monitoring)

Sie können sich auch über
unser allgemeines
Kontaktformular mit
unserem Team in
Verbindung setzen.



Über WithSecure™

WithSecure™, ehemals F-Secure Business, ist der zuverlässige Partner für Cybersicherheit. IT-Dienstleister, Managed Security Services Provider und andere Unternehmen vertrauen WithSecure™ – wie auch große Finanzinstitute, Industrieunternehmen und führende Kommunikations- und Technologieanbieter. Mit seinem ergebnisorientierten Ansatz der Cybersicherheit hilft der finnische Sicherheitsanbieter Unternehmen dabei, die Sicherheit in Relation zu den Betriebsabläufen zu setzen und Prozesse zu sichern sowie Betriebsunterbrechungen vorzubeugen. WithSecure™ hat mehr als 30 Jahre Erfahrung in der Entwicklung von Technologien, die sich an den Bedürfnissen der Unternehmen orientieren. Das Portfolio von WithSecure™ eröffnet durch flexible Vertriebsmodelle die Möglichkeit, gemeinsam mit Partnern zu wachsen.

WithSecure™ Corporation wurde 1988 gegründet und ist an der NASDAQ OMX Helsinki Ltd. gelistet.

W / T H®
secure