

Broschüre

Härten Sie Ihre Angriffsfläche

WithSecure™ Elements Vulnerability Management

W / T H®
secure



Angreifer brauchen nicht viele Schwachstellen - eine genügt.

- **Alle 90 Minuten** wird mindestens eine neue Sicherheitschwachstelle identifiziert.
- **Das macht durchschnittlich 7 Schwachstellen** pro Ressource in einer typischen IT-Umgebung.
- **8.000 bekannte und aufgedeckte Schwachstellen** pro Jahr.
- **50-300 kritische Schwachstellen** je nach Branche.
- **Das entspricht im Schnitt 103 Tagen**, bis bekannte Sicherheitsschwachstellen behoben werden.
- **Es dauert im Durchschnitt 15 Tage**, bis eine Schwachstelle ausgenutzt wird.

Schwachstellen und deren Ausnutzung sind nach wie vor die Hauptursache für die meisten Sicherheitsverletzungen.

- Es gibt viele Möglichkeiten, Verteidigungssysteme von Firmen zu überwinden. Webanwendungen sind mit Abstand der anfälligste Teil des Netzwerks.
- Die meisten Exploits basieren auf Schwachstellen, die Sicherheitsexperten bereits seit mindestens einem Jahr bekannt sind.
- Nur unabhängiges Scannen und strenge Kontrolle können helfen, Schwachstellen zu finden, bevor sie zu Angriffszielen werden.
- Sich schnell ändernde, komplexe Business-IT-Umgebungen führen zu einer großen Angriffsfläche.

An dieser Stelle kommt WithSecure™ Elements Vulnerability Management ins Spiel.



Verwalten geschäftskritischer Sicherheitslücken

WithSecure™ Elements Vulnerability Management ist eine schlüsselfertige Unternehmensplattform für das Scannen und Verwalten von Schwachstellen im Geschäftsbereich.

Sie kombiniert die Erfassung und Bestandsaufnahme von IT-Ressourcen mit der Identifizierung und Verwaltung sowohl interner als auch externer Bedrohungen.

Sie bietet Berichte über Risiken und die Einhaltung aktueller und zukünftiger Vorschriften (wie PCI- und DSGVO-Konformität).

Sie erhalten Einblicke in die Schatten-IT: Bilden Sie Ihre gesamte Angriffsfläche ab, und reagieren Sie auf kritische Schwachstellen im Zusammenhang mit Cyberbedrohungen.



1. Erkundung auch jenseits Ihres Netzwerks

Identifizieren Sie Risiken und gefährliche externe Verbindungen.



2. Netzwerkressourcen entdecken

Alle Assets in der Anwendungsschicht zuordnen.



3. Scannen von Systemen und Anwendungen

Schützen Sie Endpunkte. Scannen Sie Ressourcen auf Schwachstellen. Scannen Sie Remote-PCs außerhalb Ihres Netzwerks.



4. Schwachstellen verwalten

Zentrale Schwachstellenverwaltung, Sicherheitsalarme und Forensik.



5. Analyse und Verifizierung

Nachverfolgen von Änderungen mit PCI-konformen Schwachstellenscans.



6. Statusberichte

Standardisierte und benutzerdefinierte Berichte zu Risiken und Compliance.

Was ist Ihre Angriffsfläche?

Die beste Strategie gegen Sicherheitsbedrohungen beruht darauf, sie zu prognostizieren und abzubilden. Keine andere Technologie ist dafür besser geeignet als die Schwachstellenverwaltung.

Die Angriffsfläche eines Unternehmens erstreckt sich über Netzwerkinfrastrukturen sowie Software- und Webanwendungen, sowohl intern als auch extern im Internet. All dieser Interaktionspunkte muss man sich ständig bewusst sein.

IT-Security-Manager müssen in der Lage sein, die Schwachstellen aus verschiedenen Perspektiven zu betrachten und zu bewerten. Nur so können sie die Risiken richtig einschätzen, Sicherheitsbedrohungen minimieren und die Vorschriften einhalten.

Im Gegensatz zu anderen Schwachstellenverwaltungslösungen beinhaltet WithSecure™ Radar eine Web-Crawling-Technologie, die sogar das Deep Web abdeckt. So lassen sich sämtliche Ziele einfach und schnell auf Risiken und potenziell gefährdete Verbindungen untersuchen und die Analyse Ihrer Angriffsfläche über Ihr eigenes Netzwerk hinaus erweitern.



Potenzielle Bedrohungen identifizieren und aufdecken

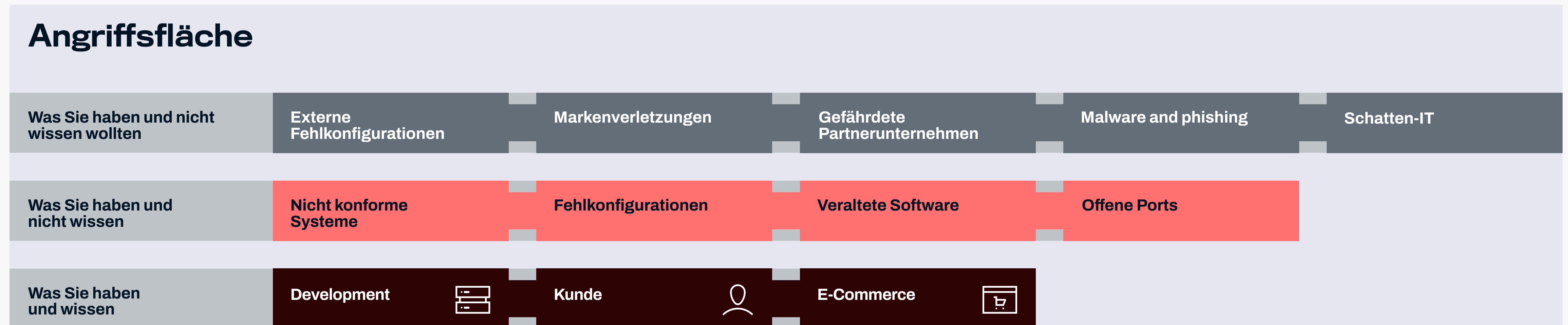
Wertvolle Marken und deren geistiges Eigentum machen Unternehmen oft zur Zielscheibe betrügerischer oder böswilliger Aktivitäten. Mit WithSecure™ Elements Vulnerability Management können Sie Bedrohungsberichte über Aktivitäten erstellen, wie Markenverletzungen oder Phishing-Sites, die auf Scam ausgelegt sind oder darauf, Besucher zu infizieren.

WithSecure™ Elements Vulnerability Management identifiziert alle Schwachstellen in den Ressourcen Ihres Unternehmens. So können Sie mit Ihrer Angriffsfläche zugleich das Risiko minimieren.

Das IT-Sicherheitsteam kann mit WithSecure™ Elements Vulnerability Management die Angriffsfläche Ihres Unternehmens abbilden unter Einbeziehung folgender Parameter:

- Schwachstellen bekannter, unbekannter und potenzieller Art, die für das Geschäft von entscheidender Bedeutung sind
- Steuerelemente für jegliche Software, Hardware und Firmware sowie über alle Netzwerke
- Schatten-IT, falsch konfigurierte externe Systeme, Malware-Websites, mit Websites verknüpfte Hosts
- Sicherheitsentropie von Partnern und Auftragnehmern
- Markenverletzungen und Phishing

Ihre wahre Angriffsfläche



Risikomanagement mit WithSecure™ Elements Vulnerability Management

Umfassende Transparenz

Effektives Sicherheits-Mapping durch präzise Erfassung und Zuordnung aller Ressourcen, Systeme und Anwendungen innerhalb des Netzwerks und darüber hinaus.

Optimiertes Produktivitäts- und Sicherheitsmanagement

Mit diesem Produkt können Sie Probleme über mehrere Domains hinweg schnell mit einem effizienten Serviceworkflow beheben. Inklusive Schwachstellenüberwachung, automatisch geplanten Scans und einem Ticketing-System für die priorisierte Behebung und Überprüfung von Schwachpunkten.

Risikoberichte

Berichte mit Informationen zur Sicherheitslage Ihres Unternehmens im Laufe der Zeit. Diese zeigen, wie IT-Sicherheit die Kontinuität Ihres Geschäftsbetriebs gewährleistet.

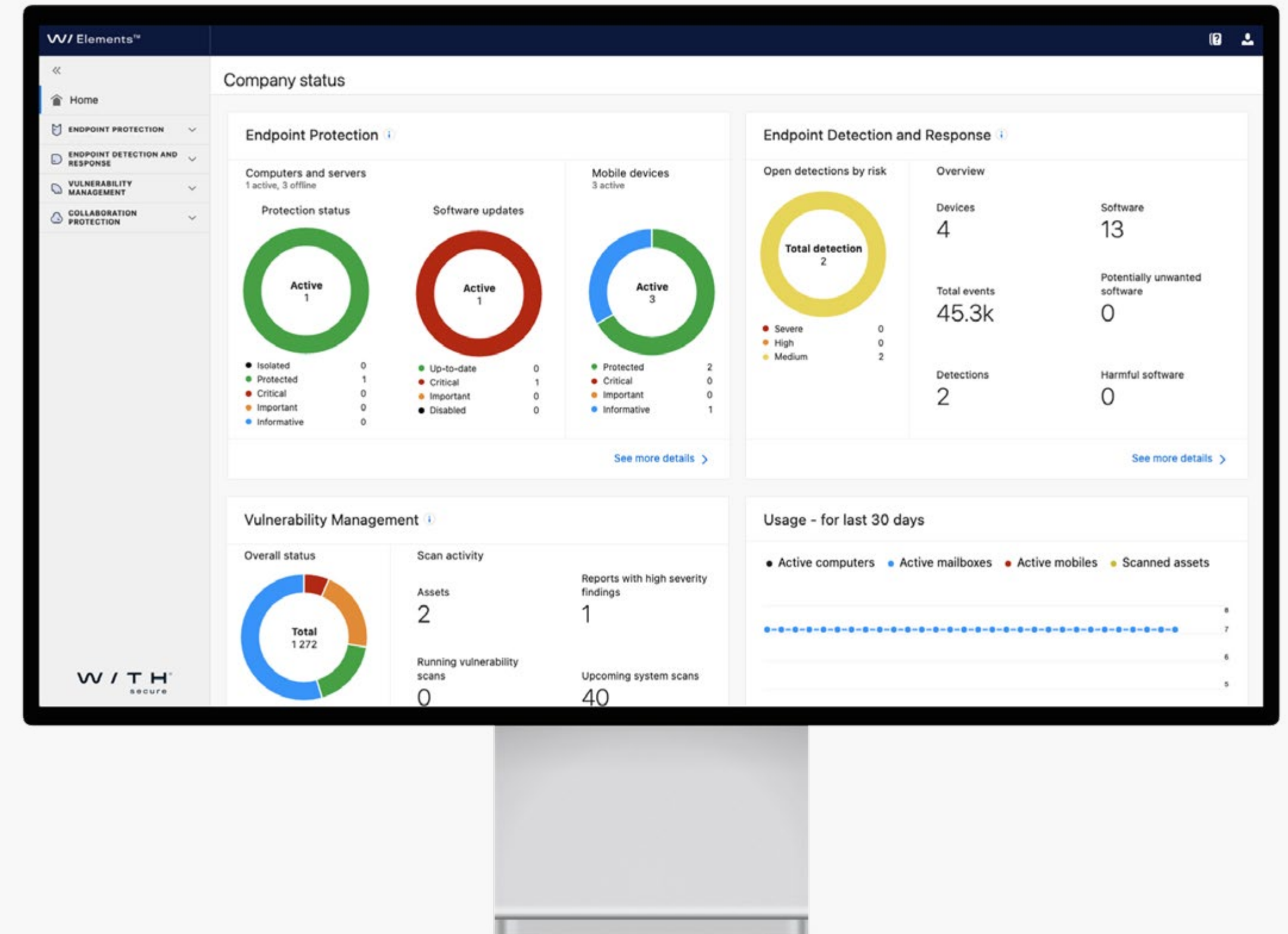
Geringere Kosten

Schwachstellenverwaltung kann die Sicherheitskosten deutlich senken. Es ist kosteneffizienter, sich mit Sicherheit auseinanderzusetzen, bevor es zu schwerwiegenden Problemen kommt, die dann viel Zeit und Geld kosten. Darüber hinaus bieten die Cloudressourcen eine weitere Möglichkeit zur Kostenreduzierung.

WithSecure™ Elements - Mehr Flexibilität, weniger Komplexität. Die einzige Cybersicherheitsplattform, die Sie brauchen.

WithSecure™ Elements Vulnerability Management ist als eigenständige Lösung oder als integrierte Funktionalität in der modularen Cybersicherheitsplattform WithSecure™ Elements verfügbar.

Probieren Sie es noch heute selber aus



Über WithSecure™

WithSecure™ ist der zuverlässige Partner für Cybersicherheit. IT-Dienstleister, Managed Security Services Provider und andere Unternehmen vertrauen WithSecure™ – wie auch große Finanzinstitute, Industrieunternehmen und führende Kommunikations- und Technologieanbieter. Mit seinem ergebnisorientierten Ansatz der Cybersicherheit hilft der finnische Sicherheitsanbieter Unternehmen dabei, die Sicherheit in Relation zu den Betriebsabläufen zu setzen und Prozesse zu sichern sowie Betriebsunterbrechungen vorzubeugen. WithSecure™ nennt diesen Ansatz „Outcome-based Cyber Security“. KI-gesteuerte Sicherheitsmaßnahmen sichern Endpoints und die Zusammenarbeit in der Cloud mit intelligenten Erkennungs- und Reaktionsmechanismen. Die Detection & Response-Experten von WithSecure™ identifizieren Geschäftsrisiken, indem sie proaktiv nach Bedrohungen suchen und bereits laufende Angriffe abwehren – dabei arbeiten sie eng mit Instituten, großen Unternehmen und innovativen Tech-Firmen zusammen. Sie haben mehr als 30 Jahre Erfahrung in der Entwicklung von Technologien, die sich an den Bedürfnissen der Unternehmen orientieren. Das Portfolio von WithSecure™ eröffnet durch flexible Vertriebsmodelle die Möglichkeit, gemeinsam mit Partnern zu wachsen.

WithSecure™ ist Teil der 1988 gegründeten F-Secure Corporation, die an der NASDAQ OMX Helsinki Ltd. gelistet ist.

