

1 Die ersten Schritte..... 15

Panasonic-GX-Kameras	16
Die Lumix DMC-GX80	16
Weitere Vorbereitungen	20
Nützliche Menüeinstellungen	27
Nützliche Individueinstellungen	30
Bilder schießen	33
Bilder betrachten	33

2 Die Belichtungs- automatiken 39

Verschiedene Automatiken	40
Vollautomatiken	40
Der SCN-Modus	44
Belichtungsprogramme	59
Belichtungsmessung	71

3 Die Möglichkeiten des Autofokus 77

Die Technik	78
Den Autofokusmodus wählen	78
Hilfe beim manuellen Fokussieren	84
Den AF-Modus wählen	87
Grundsätzliches zum Fokussieren	98
Menüfunktionen	100

4 Erweiterte Funktionen..... 105

Vielfalt	106
Antriebsmodus	106
Selbstausröser	113
Langzeitbelichtungen	115
Klappbarer Monitor	117

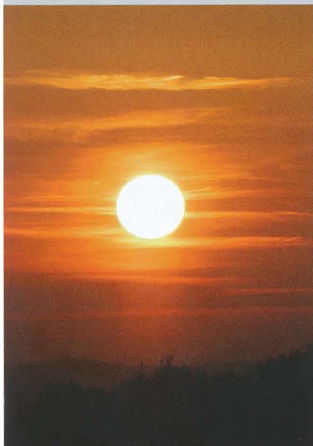
Reinigung 118
 Die Datenstruktur 119
 Fotos direkt drucken 121
 Anschlüsse 124
 Computeranschluss 124
 Netzadapter. 124
 Die Blitzoptionen 125

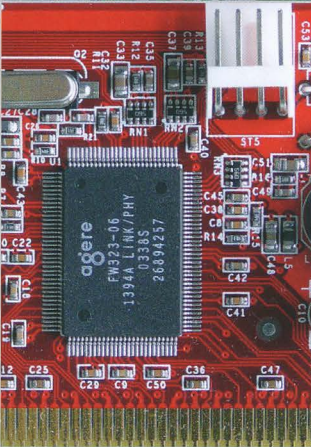
5 Die Aufnahme- informationen. 131

Schneller Zugriff. 132
 Die Informationen des Menüs 134

6 Die Aufnahme- Funktionen. 139

Personalisieren. 140
 Die Menübedienung. 141
 Die Bildstile nutzen 141
 Bildeffekte anwenden. 147
 Die Bildqualität. 159
 Helligkeitsverteilung. 166
 i.Dynamik. 169
 i.Auflösung. 170
 Post-AF 170
 HDR-Aufnahmen 172
 Mehrfachbelichtung 173
 Zeitrafferaufnahmen 175
 Stop-Motion-Animation 175
 Die Panorama-Funktion 177
 Auslöseverzögerung. 178
 Elektronischer Verschluss. 180
 ISO-Empfindlichkeit 180
 Weißabgleich 183
 Objektivfunktionen 187





Den Zoombereich erweitern	187
Farbraum	188
Gesichtserkennung und Registrierung	189

7 Die Individual- einstellungen 191

Viele Funktionen	192
Die Benutzereinstellungen	192
Stummschaltung	194
AF/AE LOCK-Taste	195
AF/AE Speicher halten	195
Histogramm	196
Gitterlinie	197
Spitzlichter	200
Die Zebra-Warnung	200
Schwarz-Weiß-Live-View	201
Konstante Vorschau	201
Rad-Infos	202
Sucher-/Monitoranzeigen	202
Videoptionen	203
Wiedergabeoptionen	203
Anpassen der Funktionstasten	204
Das Schnellmenü personalisieren	205
Rad-Einstellungen	206
Videotaste	206
Augen-Sensor	207
Einstellungen der Touchbedienung	207
Menüführung	208
Auslösen ohne Objektiv	208

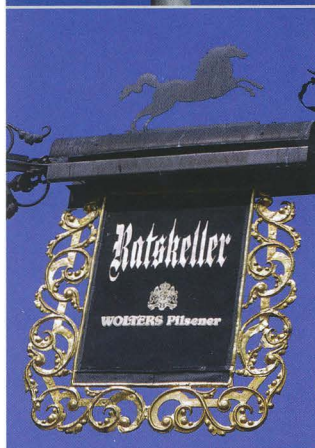
8 Das Setup-Menü 211

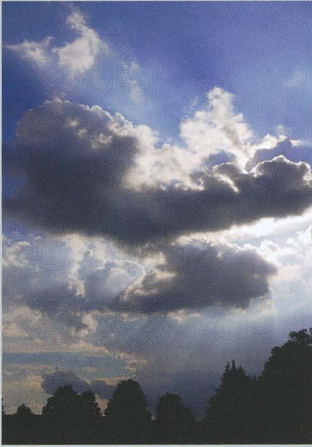
Umfangreiche Funktionen	212
Das Setup-Menü	212
Wi-Fi	212

Panasonic Image App	213
Fotos überspielen.	215
Zusätzliche Wi-Fi-Optionen	216
Die Kamera fernauslösen	219
Signalton	220
Live-View-Modus	220
Monitor/Sucher.	221
Monitorhelligkeit	221
Sparmodus.	222
USB-Modus	222
TV-Anschluss	222
Menü fortsetzen.	223
Hintergrundfarbe.	223
Menüinformationen	224
Firmware	224
Belichtungskorrekturen	
zurücksetzen	224
Einstellungen zurücksetzen	225
Pixel-Refresh	225
Künstlichen Horizont angleichen	225
Demo-Modus.	225

9 Das Wiedergabe-Menü..... 227

Die Möglichkeiten	228
Das Wiedergabe-Menü aufrufen	228
Wiedergabe.	230
Ortsinfos hinzufügen	231
RAW-Verarbeitung	231
Lichtzusammensetzung	234
Die Lösch-Korrektur	235
Texte hinzufügen	235
Filme teilen.	236
Zeitraffer- und Stop-Motion-Videos ..	237
Größe ändern	237





Bilder zuschneiden	237
Bilder drehen	238
Bilder automatisch drehen	238
Favoriten	239
Druckeinstellungen	239
Bilder schützen	240
Gesichtserkennung und Bilder- sortierung	240
Löschbestätigung	240

10 Videos aufnehmen und bearbeiten 243

Die Video-Möglichkeiten	244
Das Video-Menü	245
4K Live schneiden	245
Snap Movie	246
Das passende Aufnahmeformat	247
Aufnahmequalität	247
Kreativer Filmmodus	248
Fotomodus	249
Dauer-AF	250
Flimmerreduzierung	251
Mikrofon-Optionen	251
Die Aufzeichnung starten	252
Die Wiedergabe	253
Filme übertragen	254
Den Movie Maker einsetzen	255

Anhang 265

Menüreferenz 266
 Glossar 268
 Stichwortverzeichnis 275

Exkurse

Akku laden 20
 Die Speicherkarten 21
 Datum/Uhrzeit und Sprache einstellen . 26
 Lichtwert 60
 Programmverschiebung 63
 Kontrastmessung 79
 Was ist Schärfe? 80
 AF-Messwertspeicher 99
 Die Monitoranzeigen 133
 Die Komprimierung 159
 Dynamikumfang 179
 Weißabgleich 182
 Unterschiede des Farbumfangs 188

Fototipps

Landschaftsaufnahmen 37
 Stimmungsaufnahmen 74
 Tieraufnahmen 109
 Architekturaufnahmen 199
 Sportaufnahmen 209
 Detailaufnahmen 241

