

5. Reisen

Wer unterwegs ist, braucht eine Landkarte oder einen Stadtplan des Urlaubsortes. Landkarten auf dem Smartphone haben gegenüber ihren auf Papier gedruckten großformatigen Vorgängern einige Vorteile. Sie können deutlich aktueller sein als Pläne auf Papier, die auch in Urlaubsregionen höchstens einmal im Jahr erneuert werden, und der eigene Standort lässt sich per GPS direkt auf der Karte anzeigen. Dazu kommt eine präzise Suchfunktion, die selbst kleine Orte oder einzelne Straßen in Sekundenschnelle findet.

Landkarten

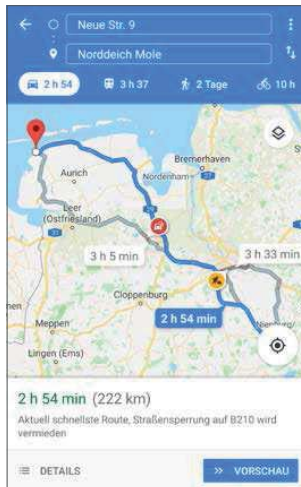
Google Maps



Hersteller: Google LLC

Preis: kostenlos

Android-Version: k. A.



*Karten, Luftbilder
und Wegbeschreibung in Google
Maps.*

Google Maps hat sich zur wichtigsten Quelle für Landkarten und geografische Informationen im Internet entwickelt. Genauso einfach, wie die Suchmaschine Google irgendetwas im Internet findet, findet Google Maps die genaue Position in der realen Welt. Maps findet über das Suchfeld nicht nur Orte, sondern auch Straßennamen, Läden, Hotels und Restaurants mit Öffnungszeiten, Telefonnummern und Weblinks. Dabei wird immer zuerst in der unmittelbaren Umgebung gesucht.

Neben interaktiv verschiebbaren und zoombaren Karten lassen sich auch die bekannten Satellitenbilder von Google unterwegs verwenden. Mit zwei Fingern dreht man die Ansicht, die normalerweise nach Norden ausgerichtet ist. Durch einfaches Antippen lässt sich der aktuelle Standort an Freunde verschicken, um sich leicht zu verabreden. Autofahrer speichern so den Parkplatz ihres Autos, um dieses später wiederzufinden.

Routenplanung mit Google Maps

Google Maps enthält einen vollwertigen Routenplaner. Hier kann man wahlweise optimale Strecken für Autofahrer, Radfahrer oder Fußgänger errechnen lassen. Dabei wird neben der Entfernung auch die voraussichtliche Zeit für den Weg ermittelt. Die Routenplanung für öffentliche Verkehrsmittel funktioniert inzwischen in Deutschland ebenfalls sehr zuverlässig. Google Maps greift dabei auf Echtzeitdaten der Deutschen Bahn und anderer Verkehrsbetriebe zu.

Google Street View



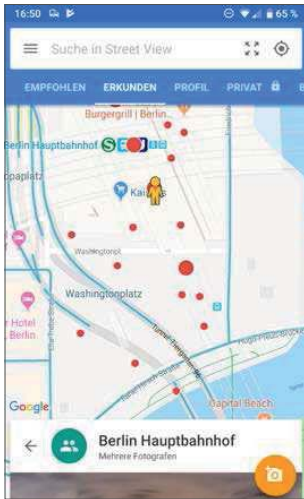
Hersteller: Google LLC

Preis: kostenlos

Android-Version: k. A.

Google Street View war früher in Google Maps integriert und wird jetzt als eigene App angeboten, die auch in Gegenden, in denen Google noch keine Street-View-Panoramen anbietet, Fotos und Panoramabilder von Nutzern

zeigt. In Europa sind die meisten Länder fast flächendeckend fotografiert. Nur in Deutschland, Bosnien und Herzegowina, Moldawien und Weißrussland gibt es bisher erst Bilder einiger Großstädte.



Die App Google Street View.

Zoomen Sie weit genug in die Karte, bis ein gelbes Männchen auftaucht. Positionieren Sie dieses auf einer der blau markierten Straßen, um mit der interaktiven Street-View-Ansicht zu beginnen. Mit den Pfeilen können Sie »die Straße entlanggehen«. Wo noch keine Street-View-Aufnahmen verfügbar sind, gibt es an rot markierten Punkten 360°-Fotos, die von verschiedenen Nutzern direkt über die App hochgeladen wurden.

Google Earth



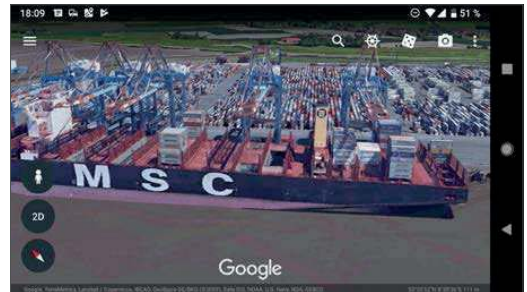
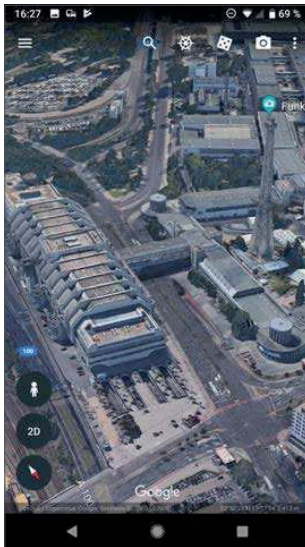
Hersteller: Google LLC

Preis: kostenlos

Android-Version: ab 4.1

Auf einem Google-Vorzeigeprodukt wie Android darf natürlich der faszinierende interaktive Weltatlas Google Earth nicht fehlen. Mit einem Fingerstrich

kann man um die ganze Welt reisen und über die Suchfunktion Orte, Plätze und sogar ausgewählte Geschäfte und Hotels finden. Da Google Earth erwartungsgemäß sehr hohe Anforderungen an die Hardware stellt, läuft die App auf einfacheren Smartphones leider nicht. Die dreidimensionalen Gebäudemodelle sind nur auf High-End-Smartphones mit 3D-Grafikprozessor zu sehen.



Google Earth auf dem Smartphone.

Google Earth verwendet eine komfortable Multitouch-Navigation über Fingergesten mit einem oder zwei Fingern:

- Streichen Sie mit einem Finger über den Bildschirm, um den Globus zu drehen.
- Durch das Auseinander- und Zusammenziehen von zwei Fingern und gleichzeitiges Drehen können Sie die Karte heranzoomen bzw. wieder herauszoomen und Ihren Blickpunkt ändern.
- Ziehen Sie zwei Finger über den Bildschirm, um die Ansicht zu neigen.
- Durch Doppeltippen mit einem Finger wird die Karte heranzoomt.
- Durch Doppeltippen mit zwei Fingern können Sie herauszoomen.

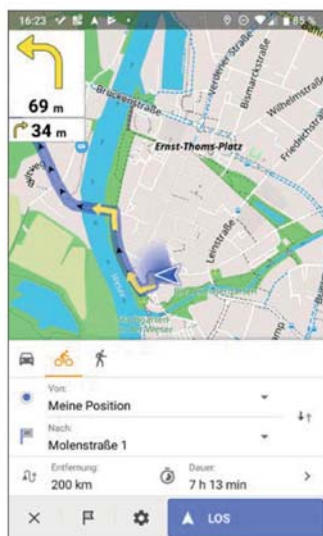
OsmAnd



Hersteller: OsmAnd

Preis: kostenlos (In-App-Käufe)

Android-Version: k. A.



Die Navigations-App *OsmAnd* navigiert auf der Basis von OpenStreetMap-Kartenmaterial, das wesentlich mehr Informationen als Google Maps enthält und offline auf dem Smartphone gespeichert werden kann. Die Berechnung der eigentlichen Route erfolgt online, wofür aber nur geringes Datenvolumen erforderlich ist, da kein Kartenmaterial übertragen wird. Bei der Planung der Route kann *OsmAnd* zwischen Auto-, Fahrrad- und Fußgängerrouen wählen.

Navigation für Fußgänger, Radfahrer und Autofahrer auf OpenStreetMap-Basis.

Vespucci OSM Editor

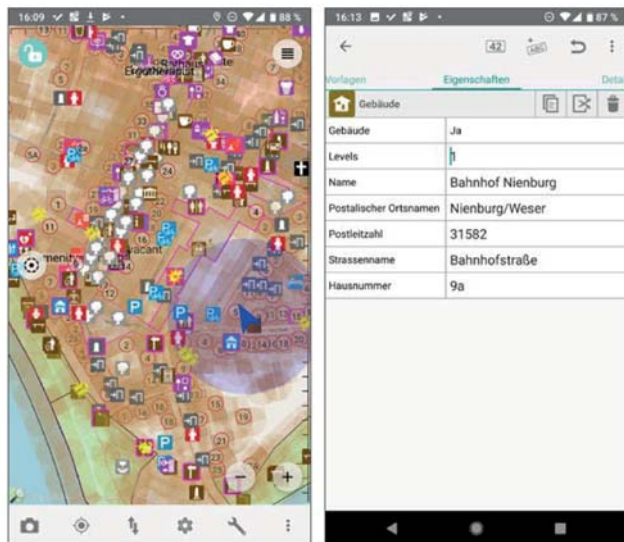


Hersteller: Marcus Wolschon

Preis: kostenlos

Android-Version: k. A.

OpenStreetMap lebt von der Mitarbeit ortskundiger Nutzer in der ganzen Welt. *Vespucci* ist ein Editor, mit dem man direkt vor Ort Informationen zu OpenStreetMap beitragen und Fehler korrigieren kann.



Vespucci ermöglicht die Bearbeitung der OpenStreetMap-Karten auf dem Smartphone.

StreetComplete



Hersteller: westnordost

Preis: kostenlos

Android-Version: ab 4.2

Jeder, der irgendwo in einer Stadt unterwegs ist, kann zu OpenStreetMap beitragen, ohne sich mit den genauen Bezeichnungen der Datenstrukturen auskennen zu müssen. Die App stellt einfache Fragen am aktuellen Standort, wenn bei OpenStreetMap noch Lücken sind.

Meist wird nach Hausnummern, Eigenschaften von Straßen oder Öffnungszeiten von Läden gefragt.

Fahrpläne für Bahn und Bus

DB Navigator



Hersteller: Deutsche Bahn

Preis: kostenlos

Android-Version: ab 4.1

Verbindungen				
Von: Nienburg(Weser)				
Nach: Flensburg				
Jetzt Früher				
Ab	An	Dauer	Umstiege	
Heute, Do, 06.09.2018				
17:28	21:42	4:14	2	
RE - IC - RE ab 35,00 €				
Es liegen aktuelle Informationen vor.				
17:54	22:42	4:48	2	
RE - IC - RE ab 34,40 €				
Es liegen aktuelle Informationen vor.				
18:12	22:42	4:30	2	
S - ICE - RE ab 37,40 €				

Der *DB Navigator*, die App der Deutschen Bahn, bietet eine Online-Fahrplanauskunft mit Echtzeitdaten zur aktuellen Verkehrslage. Hier erfährt man schnell, ob ein Zug pünktlich ist und Anschlüsse passen. Anhand der eigenen Position kann die nächste Haltestelle in der Umgebung gefunden werden.

Fahrplandetails und Lageplan eines Bahnhofs im DB Navigator.

Zugriff auf Kalender und Kontakte gewähren

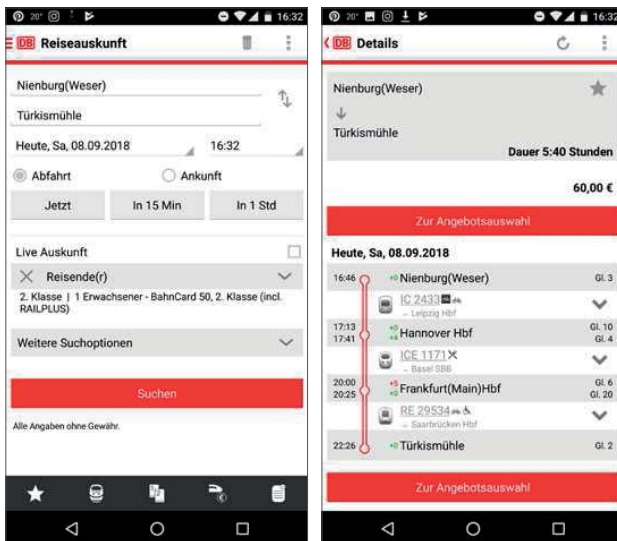
Beim ersten Start sollten Sie der App Zugriff auf Kontakte und Kalender gewähren. Dann können geplante Fahrten direkt als Termin in den Kalender eingetragen werden, und Sie können Adressen aus dem Adressbuch als Ziel einer Reise angeben, ohne die nächste Haltestelle kennen zu müssen. Melden Sie sich außerdem mit Ihrem DB-Kundenkonto bei der App an, dann brauchen Sie Ihre Onlinetickets nicht mehr unbedingt auszudrucken, sondern können sie direkt auf dem Smartphone speichern oder auch aus der App heraus Fahrkarten kaufen. Bei einer Kontrolle im Zug brauchen Sie nur noch den QR-Code auf dem Smartphone-Display vorzuzeigen.

Der bessere DB Navigator

Mit dem Update im Juli 2015 verlor der *DB Navigator* einiges an Qualität. Auf einmal gingen wichtige Funktionen verloren, die man gerade, wenn es zu Problemen kommt, bei schlechten Internetverbindungen im Zug oder knappen Umsteigezeiten, dringend braucht.



Die Möglichkeit, Fahrpläne offline auf dem Smartphone zu haben oder die aktuellen Abfahrtstafeln häufig genutzter Bahnhöfe direkt auf dem Startbildschirm, wurde zugunsten einer blassen inhaltslosen Grafik aufgegeben. Viele Daten, die früher kompakt dargestellt wurden, sind jetzt erst nach vielen Klicks und langem Scrollen auf fast leeren Bildschirmseiten zu finden – ausgesprochen lästig, wenn man mit einer Hand am Smartphone durch einen Bahnhof einem verspäteten Zug nachrennt.



Der »bessere« DB-Navigator zeigt deutlich mehr Informationen gleichzeitig auf dem Bildschirm.

Besonders ärgerlich: Die übersichtlichen Informationen zu Verspätungen, die während der Fahrt wichtig sind, wurden aus der App gestrichen. Früher konnte man auf einen Blick sehen, welche Anschlusszüge erreicht werden und welche Alternativen es gibt, wenn es mal zu spät wird. Mehrere Tausend

1-Sterne-Bewertungen im Google Play Store bereits in den ersten Tagen nach Veröffentlichung des Updates sprechen eine eindeutige Sprache.

Mit einem Trick kommt man aber noch an die ältere, bessere Version des *DB Navigator*, die weiterhin alle aktuellen Fahrplandaten zeigt. Die ältere Version ist an einem Farbverlauf im Logo zu erkennen. Der weiter vorne im Buch beschriebene Uptodown Store liefert zu den meisten Apps zusätzlich zur aktuellen auch ältere Versionen. Suchen Sie dort den *DB Navigator* und scrolen Sie ganz nach unten zu den vorherigen Versionen. Nach der Installation des *DB Navigator 15.04.P06.00* wird die App bei den eigenen Apps im Google Play Store angezeigt, obwohl sie nicht von dort installiert wurde. Schalten Sie hier gleich das automatische Update aus, sonst haben Sie möglicherweise schon Sekunden später wieder die neue Version auf Ihrem Smartphone. Weitere Informationen finden Sie auf wp.me/p1mbVt-e4.

Apps der Verkehrsverbände

Auf der Basis des *DB Navigator* bieten verschiedene Verkehrsverbände in Deutschland ähnliche Apps an, die alle regionalen Verkehrsmittel und teilweise noch besondere Zusatzfunktionen enthalten.

		S-Bahn Berlin
		Verkehrsverbund Berlin-Brandenburg
		Verkehrsverbund Bremen/Niedersachsen

		S-Bahn München
		NRW Navigator
		S-Bahn Stuttgart

ICE Portal



Hersteller: Deutsche Bahn

Preis: kostenlos

Android-Version: k. A.

Das *ICE-Portal* liefert während der Fahrt in einem ICE aktuelle Fahrplandaten, Informationen zu Anschlüssen, eine Landkarte mit dem aktuellen Standort des Zugs sowie verschiedene Unterhaltungsangebote, die per WLAN im Zug angeboten werden.

Diese webbasierte App kann nicht über den Google Play Store installiert werden, sondern wird bei der Anmeldung im WLAN eines ICE automatisch angeboten.