

NATÜRLICHE PORTRÄTS

- 009 Vorwort
- 010 Einführung
- 293 Die Autoren
- 299 Wer ist wo
- 300 Index
- 017 Natürlicher Rahmen
- 018 Ein Meer aus Blüten
- 021 Aussichtstempel
- 023 Unverhofft kommt oft
- 025 Auf dem Dach
- 026 Exkurs: Brennweiten für Porträts
- 029 Shades of Red
- 030 Ein Lifestyle-Bild
- 032 Fake Sun
- 035 Blütentraum
- 036 Neues wagen
- 038 Exkurs: Available Light
- 043 Das Modell im Zentrum
- 044 Der richtige Moment
- 047 Kirschblüten-Shooting
- 048 Farbakzente

- 051 Tagtraum
- 052 Die Schönheit der Unschärfe
- 054 Mit der Offenblende spielen
- 057 Vintage-Look
- 058 Herbstfarben
- 060 Jenseits der Schönwetterfotografie
- 063 Im Café
- 064 Exkurs: Foto-Basics



CHARAKTER- PORTRÄTS

- 071 Künstler im Porträt
- 074 Der Schriftsteller
- 077 A Man's World
- 078 Das Street-Porträt
- 080 Warmes Licht
- 082 Geheimnisvoll
- 085 Eine Reportage fotografieren
- 089 Bildhauer bei der Arbeit
- 092 Drama mit Rembrandt
- 094 Exkurs: Schwarzweiß



FANTASIEVOLLE PORTRÄTS

- 101 Projektion
- 102 Behind the Canvas
- 105 Mehl-Shooting
- 106 Über dem Nebel
- 108 Wie Dornröschen
- 111 Shooting im Wasser
- 112 Mit einer Lichterkette spielen
- 114 Die Balletttänzerin
- 117 Schnee im Sommer
- 119 Blumengarten
- 120 Durch Wolken treiben
- 123 Freelensing
- 124 Die doppelte Tänzerin
- 126 Loop-Licht
- 129 Blütenbad
- 131 Lichtspiele
- 132 Exkurs: Licht im Studio



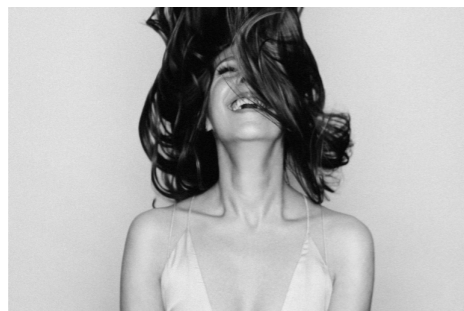
BEAUTY- UND FASHION- PORTRÄTS

- 138 Auf Grün gebettet
- 140 Die Vision
- 143 Der Kurzurlaub
- 144 Die Zeitreise
- 147 Frühlingserwachen
- 148 Eine traurige Elfe
- 150 Eine Geschichte erzählen
- 153 Viel hilft manchmal viel
- 156 Mit Farben arbeiten
- 158 Exkurs: Ein Shooting planen



SINNLICHE PORTRÄTS

- 168 Vertrauen aufbauen
- 171 Abseits des Weges
- 172 She's like the Wind
- 174 Den richtigen Moment einfangen
- 177 Zusammenspiel
- 178 Auf dem Kopf
- 180 Mein bester Freund, der Stuhl
- 183 Sinnliches Home-Shooting
- 186 Perspektivwechsel
- 189 Wie der Anschnitt die Bildwirkung beeinflusst
- 190 Gemeinsam wachsen
- 194 Purer Ausdruck
- 197 Fensterlicht
- 198 Eine Location – drei Looks
- 200 Exkurs: Posing



KLASSISCHE PORTRÄTS

- 208 Natürlich schön
- 211 Lichtsetzung nach Roger Deakins
- 215 Augen betonen
- 216 Mischlicht
- 219 Der Zufall
- 221 Durch die Scheibe
- 222 Licht und Schatten
- 225 Modellieren mit Streiflicht
- 226 Exkurs: Porträts bewusst gestalten



PAARE UND GRUPPEN

- 234 Bandformation
- 237 Was sich liebt, das neckt sich
- 238 Huckepack
- 241 Ein Tag am Fluss
- 242 Im Wasser
- 245 Auf dem Parkdeck
- 246 In Bewegung
- 249 Der Antrag
- 250 Lifestyle-Paar-Shooting
- 255 Eine Pose, zwei Bilder
- 256 Ein gefühlsvolles Paarfoto
- 258 Exkurs: Porträtretusche



SCHWANGERE, BABYS UND KINDER

- 266 An der Hauswand
- 269 Hannes zieht aus
- 270 Im Kornfeld
- 272 Spaß im Herbst
- 275 Familien-Posing
- 276 Ein neuer Lebensabschnitt
- 279 Es muss nicht immer Farbe sein
- 280 Familienglück
- 283 Ich bin jetzt eine große Schwester
- 284 Schlafende Schönheit
- 286 Exkurs: Selbstvermarktung

AUFNAHMEDATEN

Zu jedem Bild werden die wichtigsten technischen Aufnahmedaten angegeben – Kameramodell, Brennweite, Blendenöffnung, Belichtungszeit und ISO-Wert. Die angegebene Brennweite bezieht sich immer auf die jeweilige Sensorgröße und wurde nicht in das Kleinbildformat umgerechnet.

SCHWIERIGKEITSGRAD

Zu jedem Bild erfahren Sie, wie anspruchsvoll die Umsetzung der Aufnahme war. Dazu werden die Bilder in drei Schwierigkeitsgrade eingeteilt:

Schwierigkeitsgrad 1: geringer Aufwand, kein Zusatzequipment

Schwierigkeitsgrad 2: erhöhter Aufwand, technisch anspruchsvoller

Schwierigkeitsgrad 3: hoher Aufwand, künstliches Licht und/oder umfassende Bildbearbeitung

SKIZZE DES LICHT-SETUPS

Lichtskizzen veranschaulichen die verwendeten Lichtformer und eventuell eingesetzte Lichtlenker wie Reflektoren oder Styroporplatten. Zusätzliche Hilfsmittel sind direkt an der Lichtskizze beschriftet.



Aufsteckblitz



Octabox mit Wabe



Beautydish



Softbox



Normalreflektor



Softbox mit Wabe



Normalreflektor mit Wabe



Striplight



Octabox



Striplight mit Wabe

