

Auf einen Blick

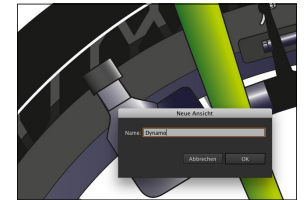
1 Oberfläche, Arbeitsbereiche und Dateien	21
2 Pfade	53
3 Objekte erstellen und bearbeiten	101
4 Bilder und Grafiken	163
5 Farbe und Verläufe	191
6 Ebenen	247
7 Muster, Pinsel und Symbole	263
8 Transparenzen und Effekte	301
9 Text	321
10 Grafiken für Web und Screen	363
11 Diagramme	381
12 3D und Perspektive in Illustrator	399
13 Zusammenspiel über die Creative Cloud	417
14 Ausgabe für den Druck	439

Inhalt

Einleitung	17
------------------	----

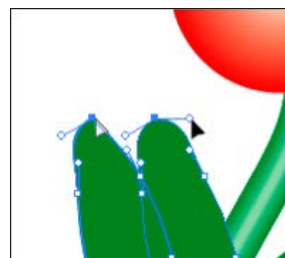
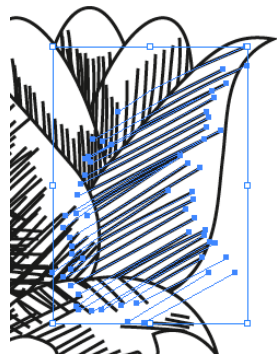
1 Oberfläche, Arbeitsbereiche und Dateien

1.1 Pixel und Vektoren	22
1.2 Der Startbildschirm	24
1.3 Ein neues Dokument anlegen	25
1.4 Dateien öffnen	30
1.5 Warndialoge beim Öffnen	32
Fehlendes (Farb-)Profil	33
Fehlende Schriften	34
Fehlende Verknüpfungen	35
1.6 Die Arbeitsoberfläche von Illustrator	36
Die Arbeitsfläche	36
Die Werkzeugleiste	37
Bedienfelder anordnen	41
Arbeitsbereiche speichern	46
1.7 Navigation im Dokument	47
Der Navigator	49
Verschiedene Ansichtsmodelle	50
Ein neues Fenster öffnen	50



2 Pfade

2.1 Pfade, Ankerpunkte und Griffe – eine Definition	54
2.2 Pfade zeichnen mit dem Zeichenstift	55
Voreinstellungen für die Arbeit mit Pfaden	56
Zeichnen einer eckigen Form	58
Zeichnen einer kurvigen Form	58
Zeichnen einer gemischten Form	62



2.3	Ändern und Korrigieren von Pfaden	66
	Korrekturen mit den Auswahl-Werkzeugen	67
	Korrekturen mit dem Steuerung- oder Eigenschaften-Bedienfeld	70
	Korrekturen mit dem Zeichenstift-Werkzeug	74
2.4	Pfade verbinden	76
2.5	Pfade aufschneiden und trennen	78
	Ankerpunkt oder Pfadsegment löschen	78
	Einen Pfad mit der Schere trennen	79
	Einen Pfad mit dem Messer trennen	80
	Einen Pfad mit dem Radiergummi trennen	80
2.6	Weitere Werkzeuge zum Erzeugen von Pfaden	82
	Die Liniensegment-Werkzeuge	82
	Das Bogen-Werkzeug	84
	Das Buntstift-Werkzeug	85
	Das Glätten-Werkzeug	87
	Das Löschen-Werkzeug	87
	Der Kurvenzeichner	87
2.7	Pfade in Aktion	88
	Nachzeichnen eines Logos	88
	Skizzen nachzeichnen	93
2.8	Tastaturkürzel und Werkzeugspitzen	99

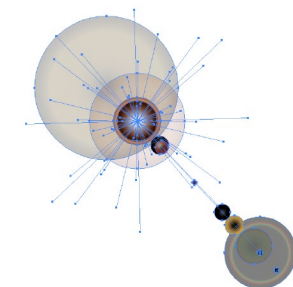
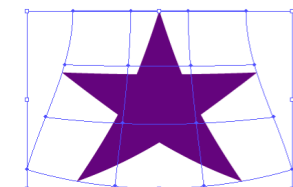
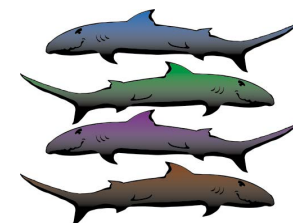
3 Objekte erstellen und bearbeiten

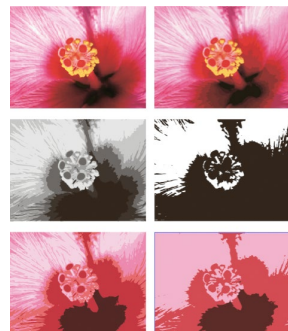
3.1	Das Aussehen-Bedienfeld	102
	Die Grundfunktionen	102
	Erweitertes Arbeiten mit dem Aussehen-Bedienfeld	104
	Professionelles Arbeiten mit dem Aussehen-Bedienfeld	106
3.2	Das Eigenschaften-Bedienfeld	107
3.3	Geometrische Formwerkzeuge	109
	Rechteck	109
	Ellipse	110
	Abgerundetes Rechteck	110
	Polygon	112
	Stern	112

	Rechteckiges Raster	113
	Radiales Raster	115
	Spirale	116
	Blendenflecke	117
	Ecken-Widget	118
	Die Formwerkzeuge in der Praxis	120
3.4	Objekte transformieren	123
	Veränderung von Größe und Position in der Steuerleiste und im Eigenschaften-Bedienfeld	123
	Das Transformieren-Bedienfeld	124
	Skalieren	125
	Drehen	128
	Spiegeln	133
	Verbiegen	134
	Frei-transformieren-Werkzeug	136
	Form ändern	137
	Globale Bearbeitung	138
3.5	Objekte kombinieren	140
	Das Formerstellungswerkzeug	140
	Pathfinder	143
3.6	Objekte ausrichten	145
	Ausrichten mit intelligenten Hilfslinien	146
	Das Ausrichten-Bedienfeld	148
3.7	Objekte verzerren per Verzerrungshülle	149
	Mit vordefinierten Hüllen verzerren	150
	Mit einem Gitter verzerren	151
	Mit eigenen Formen verzerren	151
	Hüllen bearbeiten	152
3.8	Tastaturkürzel	161

4 Bilder und Grafiken

4.1	Dateien platzieren	164
	Das Platzieren-Dialogfeld	164
	Weiterverarbeitung des platzierten Bildes	167
	Platzieren als Vorlage oder einbinden?	169

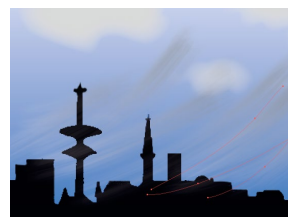




	Verknüpfen oder einbetten?	170
	Wann sollten Sie Ihre Dateien einbetten?	170
	Die Cloud-Bibliothek	171
	Dateien mit Verknüpfungen ausgeben	172
	Das Verknüpfungen-Bedienfeld	174
4.2	Interaktiv nachzeichnen und interaktiv malen	180
	Der Bildnachzeichner	180
	Fortgeschrittene Techniken des Bildnachzeichners	182
	Nachbearbeiten der Ergebnisse	183
	Interaktiv malen	185

5 Farbe und Verläufe

5.1	Colormanagement	192
	Farbmodelle	192
	ICC-Profile	193
	Farbeinstellungen in der Creative Cloud	194
	Farbeinstellungen in Illustrator	195
	Dokumentfarbmodus	196
	Farbeinstellungen beim Speichern	197
	Gerätekalibrierung	198
5.2	Illustrator und seine Farben	198
	Unterschiedliche Farbarten	198
	Das Farbe-Bedienfeld	200
	Das Farbfelder-Bedienfeld	201
	Farbfeldoptionen	203
	Das Farbhilfe-Bedienfeld	204
	Farben im Aussehen-Bedienfeld	205
	Farben im Eigenschaften-Bedienfeld	206
	Farbe im Verlauf-Bedienfeld	206
	Farbe in der Werkzeuggeste	207
5.3	Farben auf Objekte anwenden	208
5.4	Farben verwalten	209
	Farbfelder zusammenfügen	209
	Farben an Kunden senden	210
5.5	Verläufe	211
	Verlauf auswählen	211



	Verläufe mit mehreren Farben erstellen	212
	Verlauf am Objekt	213
5.6	Verlaufsgitter	219
	Verlaufsgitter erstellen	219
	Verlaufsgitter bearbeiten	220
	Verlauf am Gitter erstellen	221
5.7	Freihandverlauf	227
	Freihandverlauf erstellen	227
	Freihandverlauf-Arten	228
5.8	Interaktive Farbe: Bildmaterial neu färben	229
	Umfärben in Illustrator	230
	Manuelle Farbverschiebungen	232
5.9	Umfärben mit Farbreferenz	237
	Vektorobjekt als Referenz	238
	Foto als Referenz	239
5.10	Angleichungen	241
	Das Prinzip der Angleichung	241
	Angleichung als Verlauf	242
	Das Angleichen-Werkzeug	242
	Angleichung als Verlauf nach innen	243
	Angleichung mit nichtlinearer Richtung	244
5.11	Tastaturkürzel	245



6 Ebenen

6.1	Was sind Ebenen?	248
6.2	Das Ebenen-Bedienfeld	250
6.3	Mit Ebenen arbeiten	251
	Ebenen ausblenden	252
	Ebenen erstellen und einrichten	252
	Die Ebenenoptionen	252
	Objekte den Ebenen zuweisen	253
	Objekte über die Ebenen auswählen	254
6.4	Schnittmasken über das Ebenen-Bedienfeld erstellen	255
6.5	Ebenen und das Aussehen von Elementen	257





7 Muster, Pinsel und Symbole

7.1	Muster	264
	Wo gibt es Muster?	265
	Muster zuweisen	266
	Muster transformieren	267
	Muster selbst erstellen	268
7.2	Pinsel	274
	Pinsel auswählen	275
	Pinsel modifizieren	277
	Neuer Pinsel	280
	Pixelbilder als Pinselstriche	285
7.3	Das Breitenwerkzeug	287
	Die Konturstärke ändern	287
	Anwendungsbeispiele des Breitenwerkzeugs	288
7.4	Das Tropfenpinselwerkzeug	289
	Objekte neu malen	289
	Tropfenpinsel-Optionen	290
	Formen korrigieren mit dem Tropfenpinsel	291
7.5	Symbole	291
	Symbole anwenden	292
	Symbole modifizieren	292
	Ein Symbol erstellen	294
	Symbole aufsprühen	294
	Aufgesprühte Symbole nachträglich steuern	296
7.6	Tastaturkürzel	300



8 Transparenzen und Effekte

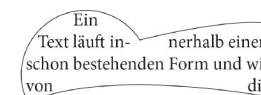
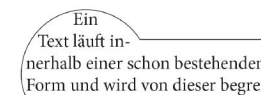
8.1	Transparenz	302
	Transparenz durch Deckkraft	303
	Transparenz als Füllmethode	304
	Transparenz in Gruppen	305
	Transparenz als Deckkraftmaske	306
8.2	Transparenzreduzierung	308
	Transparenzreduzierungsvorgaben	309



8.3	Effekte	310
	Effekte anwenden	310
	Effekte auf Gruppen anwenden	312
	Effekt editieren	312
	Effekte auf Konturen oder Flächen anwenden	313

9 Text

9.1	Grundbegriffe der Typografie	322
9.2	Text in Illustrator erstellen	323
	Textarten	324
	Umwandeln der Textarten	326
	Die Text-Werkzeuge	326
	Textverkettungen	327
	Flächentextoptionen	330
	Pfadtext	332
9.3	Text bearbeiten	335
	Zeichen	335
	Suchen und Sortieren von Schriften	338
	Absätze	339
	Der Umbruch	341
9.4	OpenType	342
9.5	Glyphen	344
9.6	Formatvorlagen	345
	Absatzformate	345
	Zeichenformate	347
9.7	Tabulatoren	348
9.8	Text importieren	350
	Textimportoptionen	350
	Word-Import	351
9.9	Text und Grafiken/Bilder	352
	Text um Grafiken fließen lassen	352
	Text um Bilder fließen lassen	353
	Umfließen per Illustrator-Pfad	354
	Grafiken und Text zueinander ausrichten	355



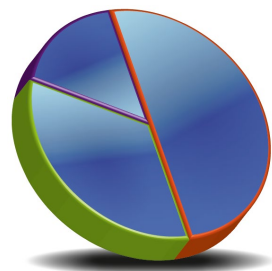
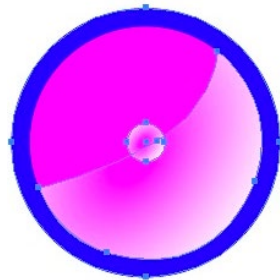
9.10 **Texteffekte** 356
 Touch-Type 356
 Bild im Text 357
 Verlauf im Text 358
 9.11 **Überdrucken von Text** 359

10 Grafiken für Web und Screen

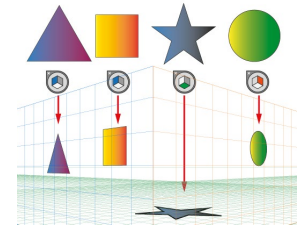
10.1 **Die Besonderheiten der Monitordarstellung** 364
 An Pixelraster ausrichten 365
 Auflösung des Web-Dokuments 367
 Farben für den Bildschirm 367
 10.2 **Export für Bildschirme** 368
 10.3 **Die Ausgabe für das Web** 370
 10.4 **Das Slice-Werkzeug** 373
 Slices anlegen 373
 Slices korrigieren 375
 Slice-Typ festlegen 375
 10.5 **CSS-Code aus Illustrator** 376
 CSS-Eigenschaften-Bedienfeld 377
 10.6 **Ausgabe für Video und Film** 378
 Anlegen einer Datei für Video 378
 10.7 **Bildformate für das Web** 379

11 Diagramme

11.1 **Diagramme anlegen** 382
 Werte eingeben 383
 Die Datentabelle 384
 Daten importieren 385
 11.2 **Diagramme bearbeiten** 385
 Werte verändern 385
 Diagrammart ändern 386

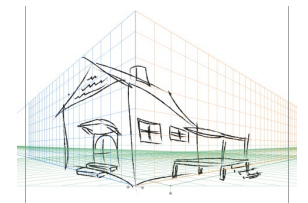


11.3 **Diagrammdesign** 387
 Manuelles Design: Farbe und Schrift anpassen 387
 Design als Diagrammfunktion 390
 11.4 **Zusammenspiel mit Bildmaterial und 3D** 393
 Diagramme mit Fotos gestalten 393
 Diagramme und 3D 397



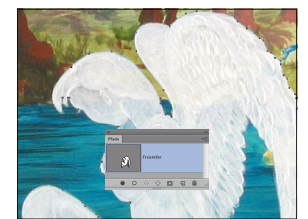
12 3D und Perspektive in Illustrator

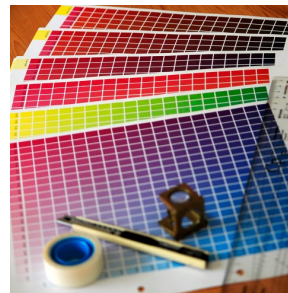
12.1 **Die 3D-Effekte** 400
 Extrudieren und abgeflachte Kante 402
 Kreiseln 409
 Drehen 411
 Schrift extrudieren 412
 12.2 **Das Perspektivenraster** 412
 Ein Perspektivenraster anlegen 413
 Das Perspektivenraster anpassen 414
 Perspektivisch zeichnen 415



13 Zusammenspiel über die Creative Cloud

13.1 **Zusammenarbeit über die Cloud** 418
 13.2 **Bibliotheken der Creative Cloud** 422
 Verwendung der Bibliothek 422
 13.3 **Adobe Bridge** 428
 Projektorganisation 428
 Vorabkontrolle 430
 13.4 **Programmübergreifendes Arbeiten** 430
 Photoshop-Ebenen in Illustrator-Ebenen umwandeln ... 431
 Von Illustrator zu Photoshop 433
 Pfade aus Illustrator exportieren 434
 Pfade in Illustrator einfügen 435





13.5 Farben austauschen 436
 Farbaustausch mit InDesign 437
 Farbaustausch mit Photoshop 437

14 Ausgabe für den Druck

14.1 Speicherformate für den Druck 440
 Adobe Illustrator (ai) 440
 Illustrator EPS (eps) 442
 Illustrator Template (ait) 444
 SVG komprimiert (scgz) und SVG (svg) 444
 Adobe PDF (pdf) 445

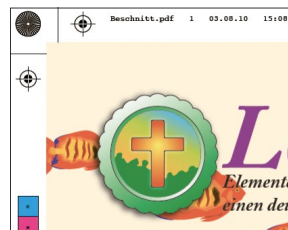
14.2 Exportieren 451
 PNG 452
 BMP 452
 EMF 453
 PSD und TIF 453
 JPG 454

14.3 Drucken 454

14.4 Überdrucken und Überfüllen 459

14.5 Tiefschwarz 462

Index 463



Workshops

Pfade

Zeichnen eines Halbkreises 60
 Wir zeichnen ein Herz 63
 Ein Logo nachzeichnen 89
 Eine Freihandskizze anfertigen 94



Objekte erstellen und bearbeiten

Ein Zahnrad mit dem Ecken-Widget 119
 Einen Knopf aus Grundformen erstellen 120
 Eine Uhr erstellen 129
 Ein technisches Gerät nur aus Grundformen zeichnen 153
 Eine Dose erstellen 157

Bilder und Grafiken

Von Illustrator über die Bridge zu Photoshop und zurück 177
 Comic-Panel nachzeichnen 187

Farbe und Verläufe

Ein Jackenknopf mit Verläufen 215
 Einen Theatervorhang mit dem Verlaufsgitter erstellen 222
 Eine Blüte umfärben 234



Ebenen

Ein Umgebungsplan mit Ebenen 257

Muster, Pinsel und Symbole

Ein Modeentwurf per Muster 271
 Eine Anzeige mit fertigen und eigenen Symbolen gestalten 298

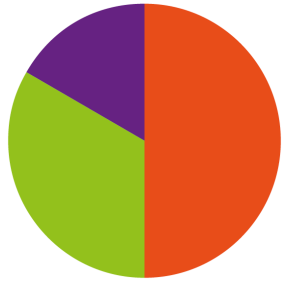
Transparenzen und Effekte

Ein Weinglas mit Transparenzen 314

Text

Kreissatz für ein Etikett 332
 Der Briefbogen 359





Diagramme

Ein Balkendiagramm mit Design 390
Ein Kreisdiagramm mit Design 394

3D und Perspektive in Illustrator

Eine Keksdose in 3D 405

Zusammenspiel über die Creative Cloud

Ein CD-Cover mit der Creative Cloud erstellen 425