


Diese Leseprobe haben Sie beim  
 **edv-buchversand.de** heruntergeladen.  
Das Buch können Sie online in unserem  
Shop bestellen.

[Hier zum Shop](#)

## Auf einen Blick

<b>1 Vorwort</b> .....	17
<b>2 Die richtige Vorbereitung</b> .....	21
<b>3 Die Arbeitsoberfläche von Lightroom</b> .....	41
<b>4 Bilder in Lightroom importieren</b> .....	51
<b>5 Die Bibliothek von Lightroom</b> .....	93
<b>6 Grundlegende Entwicklung von Bildern</b> .....	175
<b>7 Wichtige Entwickeln-Funktionen</b> .....	261
<b>8 Die Werkzeuge von Lightroom verwenden</b> .....	287
<b>9 Von Lightroom nach Photoshop und wieder zurück</b> .....	339
<b>10 Arbeiten, für die Sie Photoshop brauchen</b> .....	369
<b>11 Weitere nützliche Funktionen von Photoshop</b> .....	459
<b>12 Photoshop auf dem iPad</b> .....	487
<b>13 Bilder exportieren</b> .....	503
<b>14 Aus- und Weitergabe für den Druck</b> .....	521
<b>15 Aus- und Weitergabe für den Bildschirm und das Web</b> ....	543
<b>16 Lightroom für die Cloud</b> .....	563

# Inhalt

Vorwort ..... 17

## 1 Die richtige Vorbereitung

1.1 **So funktioniert das Camera-Raw-Format** ..... 22  
 Die Vorentwicklung in der Kamera ..... 22  
 Der Aufbau einer Raw-Datei ..... 23  
 Wie geht Lightroom mit dem Raw-Format um? ..... 25  
 Und wie geht Photoshop mit dem Raw-Format um? ..... 25  
 Das Raw-Format oder verschiedene Raw-Formate? ..... 26  
 Ein Standard für alle Raw-Formate mit dem DNG-Format ... 27

1.2 **Das JPEG-Format** ..... 28  
 So kommt das JPEG aus der Kamera ..... 28

1.3 **Raw oder JPEG verwenden?** ..... 29  
 Vorteile und Nachteile von Raw gegenüber JPEG ..... 30  
 TIFF- und PSD-Format ..... 32

1.4 **Die destruktive und nicht destruktive Bildbearbeitung** .... 33  
 Die nicht destruktive Bildbearbeitung in Lightroom ..... 33  
 Nicht destruktive Bildbearbeitung mit Photoshop ..... 34  
 Vorteile der nicht destruktiven Bildbearbeitung ..... 34

1.5 **Wohin mit der Flut an Bildern?** ..... 35  
 Die optimale Systemvoraussetzung ..... 35  
 GPU-Beschleunigung verwenden ..... 36  
 Externe oder interne Festplatte verwenden ..... 37  
 Alles in die Cloud? ..... 37

1.6 **Vorbereitende Organisation bereits vorhandener Bilder** ... 38

1.7 **Adobe-Lightroom-Versionen** ..... 39

## 2 Die Arbeitsoberfläche von Lightroom

2.1 **Bibliothek-Modul – der Dateimanager** ..... 41

2.2 **Entwickeln-Modul – die Dunkelkammer** ..... 42

2.3 **Karte-Modul – Fotos mit Positionsdaten verknüpfen** ..... 43

2.4 **Module für die Aus- und Weitergabe der Bilder** ..... 44  
 Buch-Modul – gestalten Sie Ihre eigenen Fotobücher ..... 44



RAW (bearbeitet)

Diashow-Modul – professionelle Bildpräsentation erstellen ..... 45  
 Drucken-Modul – Bilder perfekt ausdrucken ..... 46  
 Web-Modul – Webgalerien für das Internet erstellen ..... 46

2.5 **Die Arbeitsoberfläche und der klassische Workflow** ..... 47  
 Wie passt Photoshop hier rein? ..... 49  
 Muss es unbedingt Photoshop sein? ..... 50

## 3 Bilder in Lightroom importieren

3.1 **Den Importdialog aufrufen** ..... 52

3.2 **Die Quelle des Imports auswählen** ..... 53

3.3 **Was soll mit den Bildern beim Import passieren?** ..... 54

3.4 **Bilder für den Import auswählen** ..... 56  
 Rasteransicht und Lupenansicht ..... 57  
 Import von Videodateien ..... 58

3.5 **Wohin sollen die Bilder importiert werden?** ..... 58

3.6 **Weitere Einstellungen für den Import** ..... 60  
 Dateiverwaltung: Vorschaubilder erstellen ..... 61  
 Dateiverwaltung: Smart-Vorschauen erstellen ..... 62  
 Dateiverwaltung: Duplikate und zweite Kopie ..... 63  
 Dateiumbenennung der importierten Bilder ..... 64  
 Einstellungen während des Importvorgangs anwenden ..... 64  
 Achtung, wenn Sie Raw und JPEG importieren wollen! ..... 65

3.7 **Zusammenfassung des Importvorgangs** ..... 66

3.8 **Verschiedene Importmöglichkeiten in der Praxis** ..... 67  
 Import von auf dem Computer vorhandenen Bildern ..... 67  
 Import von Bildern einer externen Festplatte ..... 71  
 Import von Bildern aus einer Kamera oder einem Kartenleser ..... 71  
 Import von Bildern aus Photoshop Elements ..... 74  
 Automatischer Import von Bildern aus überwachten Ordnern ..... 74

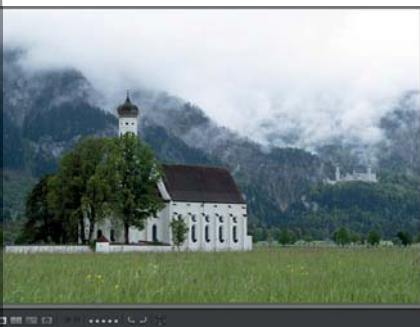
3.9 **Den Importvorgang optimal nutzen** ..... 76  
 Benutzerdefinierte Dateinamen erstellen ..... 77  
 Presets für Metadaten erstellen ..... 82  
 Zeitersparnis mit Import-Presets ..... 84  
 Import per Drag & Drop starten ..... 86  
 Optimieren der Performance von Vorschaubildern ..... 87

3.10 **Mit Tether-Aufnahmen direkt importieren** ..... 88



## 4 Die Bibliothek von Lightroom

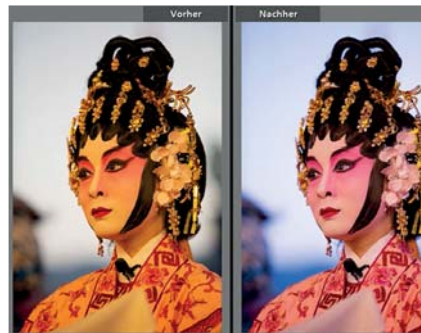
<b>4.1 Die Benutzeroberfläche des Bibliothek-Moduls</b> .....	93
Die importierten Ordner des Lightroom-Katalogs .....	95
Farbbeschriftung und Ordnerfavoriten .....	97
Betrachten von importierten Bildern .....	98
Smart-Vorschau oder Original verwenden? .....	102
<b>4.2 Der Katalog – das Herzstück der Verwaltung</b> .....	103
Die Vorteile eines Katalogs .....	105
Das Katalog-Bedienfeld .....	105
<b>4.3 Sammlungen sind die besseren Ordner</b> .....	106
Sammlungen in den einzelnen Modulen .....	109
Schnellsammlung und feste Sammlungen .....	110
Zielsammlung anpassen .....	114
Smart-Sammlungen erstellen .....	116
Sammlungen mit einer Farbbeschriftung versehen .....	119
<b>4.4 Ähnliche Bilder mit Bilderstapeln sortieren</b> .....	120
Bilder nach Aufnahmezeit stapeln .....	122
<b>4.5 Bilder bewerten und markieren</b> .....	122
Die Sternebewertung .....	123
Bilder mit einer Flagge markieren .....	124
Bilder mit Farben markieren .....	126
Bilder mit der Sprühdose markieren bzw. bewerten .....	127
<b>4.6 Stichwörter vergeben</b> .....	128
Bilder mit Stichwörtern versehen .....	129
Weitere Wege, Stichwörter zuzuweisen .....	133
Neues Stichwort-Tag erstellen und entfernen .....	134
Stichwortvorschläge und Stichwortsätze .....	135
<b>4.7 Metadaten der Bilddatei durchleuchten</b> .....	136
Die kameraspezifischen Exif-Daten .....	136
IPTC für eine genaue Auskunft über das Foto .....	137
Die Metadaten von Lightroom im Katalog .....	137
Metadaten weitergeben mit der XMP-Datei .....	137
Die Metadaten von Bildern bearbeiten und anzeigen .....	138
XMP-Datei automatisch speichern .....	141
Aufnahmezeit bei Bedarf ändern .....	142
<b>4.8 Für Weltenbummler – die Weltkarte</b> .....	143
Da bin ich bereits gewesen .....	143
Da war ich auch, aber es wird nicht angezeigt .....	144
Bildern ein Tracklog hinzufügen .....	147



<b>4.9 Die Gesichtserkennung</b> .....	149
<b>4.10 (Um-)Benennen, Verschieben und Löschen von Bildern und Ordern</b> .....	155
Bilder umbenennen .....	155
Bilder verschieben .....	156
Bilder löschen .....	156
Ordner verschieben, umbenennen und löschen .....	157
<b>4.11 Die Suchfunktionen verwenden</b> .....	157
Suche nach Text .....	158
Suche nach Attributen .....	158
Suche kombinieren .....	159
Suche nach Metadaten .....	159
Sortieren .....	161
<b>4.12 Ad-hoc-Entwicklung von Bildern</b> .....	162
<b>4.13 Kataloge verwalten und Datensicherung</b> .....	162
Neuen Katalog erstellen .....	162
Katalog löschen .....	163
Mit Katalog auf einen anderen Rechner umziehen bzw. den Katalog archivieren .....	163
Den Katalog sichern .....	166
Den Katalog wiederherstellen .....	168
Die Originalbilder sichern .....	168
<b>4.14 Fehler beheben und Daten aktualisieren</b> .....	168
Wenn Fotos und Ordner fehlen .....	168
Ordnerinhalte und Metadaten aktualisieren .....	172
Verlorene Bilder retten dank Smart-Vorschauen .....	173

## 5 Grundlegende Entwicklung von Bildern

<b>5.1 Die Benutzeroberfläche des Entwickeln-Moduls</b> .....	176
Alte Prozessversion von Lightroom aktualisieren .....	177
Mehr Übersicht mit dem Solomodus .....	178
Die Schriftgröße anpassen .....	178
Ein Entwicklungs-Workflow mit Lightroom .....	179
Reihenfolge des Entwicklung-Bedienfeldes anpassen .....	179
Scrubby-Zoom im Entwickeln-Modus .....	180
<b>5.2 Das Profil für ein Bild festlegen</b> .....	181
Kreative Profile und Kameraprofile .....	182
Der Unterschied zu Presets .....	185
Profile verwalten .....	185



5.3	<b>Den Weißabgleich des Bildes steuern</b> .....	186
	Nachträglicher Weißabgleich mit dem Ausklappenü .....	188
	Nachträglicher Weißabgleich mit den Reglern .....	188
	Nachträglicher Weißabgleich mit der Pipette .....	189
5.4	<b>Das Histogramm lesen</b> .....	192
5.5	<b>Belichtung und Kontraste anpassen</b> .....	192
5.6	<b>Feintuning mit den Lichtern und Tiefen</b> .....	195
5.7	<b>Clipping-Warnung – Tiefen und Lichter beachten</b> .....	197
	Tonwertbeschnidung erkennen .....	197
5.8	<b>Die hellsten und dunkelsten Bildbereiche regeln</b> .....	198
5.9	<b>Präsenz und Details mit Klarheit und Struktur verbessern</b> .....	199
5.10	<b>Dunst entfernen</b> .....	202
5.11	<b>Dynamische und satte Farben verwenden</b> .....	203
5.12	<b>Intelligente Auto-Funktion</b> .....	205
5.13	<b>Grundeinstellungen: das Zusammenspiel</b> .....	205
5.14	<b>Feintuning mithilfe der Gradationskurve</b> .....	209
	Gradationskurve im parametrischen Modus anpassen .....	210
	Gradationskurve im Modus Punktkurve anpassen .....	214
	Klassische Beispiele von Gradationskurven .....	216
	Einzelne Farbkanäle anpassen .....	218
5.15	<b>Farben steuern mit Lightroom</b> .....	223
	Anpassungen mit dem HSL-Register .....	224
	Schön übersichtlich mit dem Farbe-Register .....	227
	Farbregler für Schwarzweißbilder mit dem S/W-Register ....	228
	Color-Grading .....	232
	Teiltonung für Prozessversion 2 .....	237
5.16	<b>Die Details optimieren</b> .....	237
	Bilder in Lightroom schärfen .....	238
	Verbessern – Details und Auflösung erhöhen .....	243
	Wo das Rauschen herkommt und wie Sie es wieder	
	loswerden .....	244
	Bildrauschen als Stilelement verwenden .....	246
5.17	<b>Objektivkorrekturen in Lightroom</b> .....	247
	Verzerrung und Vignettierung beheben .....	247
	Chromatische Aberration entfernen .....	250
	Perspektive und Seitenverhältnis anpassen .....	251
	Vignettierung als Stilmittel hinzufügen .....	257
5.18	<b>Die Kalibrierung in Lightroom</b> .....	259



## 6 Wichtige Entwickeln-Funktionen

6.1	<b>Der Vorher-Nachher-Vergleich von Bildern</b> .....	261
	Die Vorher-Nachher-Ansicht von Lightroom .....	262
	Vorher-Nachher-Einstellung im Histogramm .....	263
	Vorher-Nachher-Einstellung übertragen .....	263
	Einzelne Entwicklungsschritte mit der Protokollfunktion	
	gezielt aufrufen .....	263
6.2	<b>Die Referenzansicht</b> .....	265
6.3	<b>Mit virtuellen Kopien arbeiten</b> .....	266
6.4	<b>Gleiche Entwicklungseinstellungen auf mehrere Bilder</b>	
	<b>anwenden</b> .....	268
	Einstellungen kopieren und einfügen .....	268
	Entwicklungseinstellungen auf mehrere Bilder	
	gleichzeitig anwenden .....	270
6.5	<b>Fertige Vorgaben mit Presets verwenden und erstellen</b> ....	272
	Fertige Presets von Lightroom verwenden .....	273
	Eigene coole Presets erstellen .....	273
	ISO-abhängige Presets .....	278
	Fertige Presets aus dem Web laden und verwenden .....	278
	Für Übersicht bei den Presets sorgen .....	280
6.6	<b>Softproof: die Druckvorschau von Lightroom</b> .....	282



## 7 Die Werkzeuge von Lightroom verwenden

7.1	<b>Bilder zuschneiden und gerade richten</b> .....	287
7.2	<b>Bereichsreparatur durchführen</b> .....	292
7.3	<b>Die Rote-Augen-Korrektur</b> .....	298
7.4	<b>Einzelne Bereiche im Bild gezielt anpassen</b> .....	298
	Der allgemeine Umgang mit dem Masken-Bedienfeld .....	300
	Effekt-Presets und Effekt-Parameter .....	307
	Motiv auswählen und Himmel auswählen .....	308
	Linearer Verlauf (nicht nur) für den Himmel .....	309
	Interessante Effekte mit dem Radialverlauf .....	313
	Der Pinsel .....	317
	Bereichsmaske verwenden .....	323
	Arbeiten mit der Tiefenbereichsmaske .....	329
	Masken kopieren .....	330
7.5	<b>Panoramabilder zusammensetzen</b> .....	331





7.6 HDR-Bilder zusammensetzen ..... 334  
 7.7 HDR-Panorama zusammensetzen ..... 337

## 8 Von Lightroom nach Photoshop und wieder zurück

8.1 So kommen die Bilder von Lightroom zu Photoshop und wieder zurück ..... 339  
 Voreinstellungen für die externe Bearbeitung ..... 340  
 Bilder an Photoshop übergeben ..... 341  
 Bild als Raw-Datei an Photoshop übergeben ..... 345  
 8.2 Die Arbeitsoberfläche von Photoshop ..... 349  
 8.3 Bilder öffnen und speichern in Photoshop ..... 351  
 Dateien öffnen ..... 351  
 Dateien speichern ..... 352  
 Cloud-Dokumente ..... 353  
 Dateien schließen ..... 356  
 8.4 Darstellungsgröße und Bildausschnitt anpassen ..... 356  
 8.5 Rückgängigmachen und Wiederherstellen von Bildern ..... 359  
 8.6 Hilfe zu Photoshop ..... 363  
 8.7 Andere Anwendungen als Photoshop verwenden ..... 363

## 9 Arbeiten, für die Sie Photoshop brauchen

9.1 Auswählen ..... 370  
 Geometrische Auswahlwerkzeuge im Überblick ..... 371  
 Auswählen kombinieren ..... 375  
 Motiv auswählen ..... 377  
 Bildbereich mit den Lasso-Werkzeugen auswählen ..... 378  
 Objektauswahlwerkzeug ..... 382  
 Der Zauberstab ..... 384  
 Himmel-Austausch-Funktion ..... 387  
 Das Schnellauswahlwerkzeug ..... 389  
 Feintuning einer Auswahl ..... 389  
 Pfade ..... 399  
 Weitere Befehle, um Auswählen nachträglich zu ändern ..... 403  
 Auswahl speichern ..... 404



9.2 Ebenen ..... 405  
 Das Ebenen-Bedienfeld ..... 406  
 Transparenz und Deckkraft ..... 408  
 Ebenenmasken ..... 409  
 9.3 Retusche und Reparatur ..... 417  
 Die wichtigsten Retusche-Werkzeuge im Überblick ..... 417  
 9.4 Verschiedene Schärfen-Methoden mit Photoshop ..... 423  
 Der Klassiker mit »Unschärf maskieren« (USM) ..... 424  
 Nur den Helligkeitskanal im Lab-Modus schärfen ..... 424  
 Hochpass-Schärfen ..... 427  
 9.5 Perspektive anpassen ..... 429  
 Perspektive transformieren und freistellen ..... 429  
 Perspektivische Verformung ..... 431  
 9.6 Der Verflüssigen-Filter ..... 435  
 9.7 Die professionellen Textfunktionen von Photoshop ..... 438  
 9.8 Eine Photoshop-Aktion in Lightroom einfügen ..... 448  
 9.9 Eigene Profile für Lightroom erstellen ..... 453

## 10 Weitere nützliche Funktionen von Photoshop

10.1 Weichzeichnergalerie verwenden ..... 459  
 Feld-Weichzeichnung ..... 459  
 Die Iris-Weichzeichnung ..... 463  
 Tilt-Shift-Effekt ..... 466  
 Bewegungsunschärfe hinzufügen ..... 467  
 Weichzeichnergalerie-Effekt als Smartfilter ..... 468  
 10.2 HDR mit Photoshop ..... 470  
 10.3 Inhaltsbasiertes Skalieren ..... 474  
 10.4 Mischmodi von Ebenen verwenden ..... 477  
 10.5 Focus Stacking (Fokusreihen) ..... 479  
 10.6 Die »Neural Filters« ..... 482

## 11 Photoshop auf dem iPad

11.1 Cloud-Dokumente auf dem iPad ..... 487  
 11.2 Der Arbeitsbereich ..... 489  
 Werkzeugleiste (bzw. Symbolleiste) ..... 489  
 Zoomen und Bildausschnitt verschieben ..... 492



Der Touch-Shortcut .....	493
Die Ebenen-Taskleiste .....	494
Die Kopfleiste .....	496
Weiteres zu Ebenen und Auswahlen .....	497
Die Auswahlwerkzeuge und -Befehle .....	498
Ebenenmaske erstellen .....	499
Transformieren .....	500
Text .....	501

## 12 Bilder exportieren

12.1 Bilder als JPEG oder in anderen Formaten speichern .....	503
12.2 Bilder mit einem Wasserzeichen versehen .....	513
12.3 Ein Wasserzeichen mit Photoshop erstellen .....	517

## 13 Aus- und Weitergabe für den Druck

13.1 Ein eigenes Fotobuch erstellen .....	521
13.2 Bilder auf dem lokalen Drucker ausdrucken .....	530
13.3 Layouts für den Druck erstellen .....	534
13.4 Die CMYK-Fähigkeit in Photoshop nutzen .....	539

## 14 Aus- und Weitergabe für den Bildschirm und das Web

14.1 Eine Diashow erstellen .....	543
14.2 Webgalerien erstellen .....	551
14.3 Veröffentlichungsdienste .....	556
Weitere Veröffentlichungsdienste hinzufügen .....	561

## 15 Lightroom für die Cloud

15.1 Wozu Lightroom mit Cloud-Anbindung? .....	563
Arbeiten mit einer Smart-Vorschau im DNG-Format .....	564
Alle Bilder in die Cloud? .....	565
15.2 Bilder in die Creative Cloud importieren .....	565
Lightroom Classic: Sammlungen in der Cloud .....	565
Import der Bilder auf mobilen Geräten .....	569



Direkt mit dem Smartphone in die Cloud fotografieren .....	571
Von einer SD-Karte/Festplatte mit Lightroom auf dem Computer .....	572
<b>15.3 Bilder sichten und verwalten</b> .....	574
Lightroom Classic .....	574
Lightroom für den Desktop .....	575
Lightroom für Mobilgeräte .....	577
<b>15.4 Bilder suchen und filtern</b> .....	581
<b>15.5 Bilder bearbeiten</b> .....	582
Fotos zur Bearbeitung vorbereiten .....	582
Werkzeuge für die allgemeine Bearbeitung .....	584
Entwicklungen übertragen und zurücksetzen .....	587
Bilder freistellen .....	588
Reparatur-Pinsel .....	589
Maskieren .....	590
<b>15.6 Bilder in Photoshop bearbeiten</b> .....	591
<b>15.7 Bilder exportieren und Originale aus der Cloud</b> .....	593
Originale aus der Cloud speichern .....	595
<b>15.8 (M)ein einfacher Workflow</b> .....	595
<b>15.9 Lightroom im Webbrowser</b> .....	598
Index .....	601



## Workshops

### Bilder in Lightroom importieren

- ▶ Bilder direkt vom Computer importieren ..... 68
- ▶ Bilder von der Kamera in Lightroom laden ..... 71
- ▶ Automatischen Importvorgang verwenden ..... 74
- ▶ Eigene Vorlagen für Dateinamen erstellen ..... 77
- ▶ Metadaten-Presets erstellen ..... 82
- ▶ Schneller importieren dank Import-Presets ..... 84
- ▶ Direkt von der Kamera in den Lightroom-Katalog ..... 88

### Die Bibliothek von Lightroom

- ▶ Betrachten von importierten Bildern im Bibliothek-Modul ..... 98
- ▶ Eine Sammlung erstellen ..... 106
- ▶ Eine Schnellsammlung erstellen ..... 111
- ▶ Andere Sammlungen als Zielsammlung festlegen ..... 114
- ▶ Smart-Sammlung erstellen ..... 116
- ▶ Bilderstapel anlegen ..... 120
- ▶ Die besten Bilder markieren ..... 124
- ▶ Bilder mit Stichwörtern versehen ..... 129
- ▶ Bearbeiten und Betrachten von Metadaten ..... 139
- ▶ Bilder nachträglich mit GPS-Koordinaten versehen ..... 144
- ▶ Aufnahmeort mithilfe eines Geologgers zuweisen ..... 147
- ▶ Personen benennen ..... 150
- ▶ Metadatenfilter verwenden ..... 159
- ▶ Mit Katalog auf einen anderen Rechner umziehen ..... 164
- ▶ Fehlende Bilder und Ordner neu verbinden ..... 169
- ▶ Verschwundene Bilder mit Smart-Vorschauen retten ..... 173

### Grundlegende Entwicklung von Bildern

- ▶ Entwicklung-Bedienfeld anpassen ..... 179
- ▶ Kreative Profile verwenden ..... 182
- ▶ Manuellen Weißabgleich mit der Pipette durchführen ..... 189
- ▶ Belichtung steuern und Kontrast anpassen ..... 193
- ▶ Ein Bild mit den Grundeinstellungen entwickeln ..... 206
- ▶ Kontrast mit der Gradationskurve verbessern ..... 211
- ▶ Einzelne Punkte der Gradationskurve setzen und ziehen ..... 214
- ▶ Farbstich über Gradationskurve anpassen ..... 218
- ▶ Crossentwicklung mit Gradationskurve simulieren ..... 220

- ▶ Farben mit den HSL-Reglern steuern ..... 224
- ▶ Bilder mit Lightroom in Schwarzweiß konvertieren ..... 229
- ▶ Bild mit Color-Grading veredeln ..... 234
- ▶ Bilder nachschärfen ..... 238
- ▶ Selektives Schärfen ..... 241
- ▶ Das Bildrauschen nachträglich reduzieren ..... 244
- ▶ Stürzende Linien korrigieren ..... 251
- ▶ Stürzende Linien mit Hilfslinien korrigieren ..... 255

### Wichtige Entwickeln-Funktionen

- ▶ Änderungen mit dem Protokoll-Bedienfeld zurücknehmen ..... 264
- ▶ Entwicklungseinstellungen kopieren und einfügen ..... 268
- ▶ Mehrere Fotos gleichzeitig entwickeln ..... 270
- ▶ Eigene Presets erstellen ..... 274
- ▶ Fertige Presets in Lightroom importieren und verwenden ..... 279
- ▶ Softproof in der Praxis verwenden ..... 284

### Die Werkzeuge von Lightroom verwenden

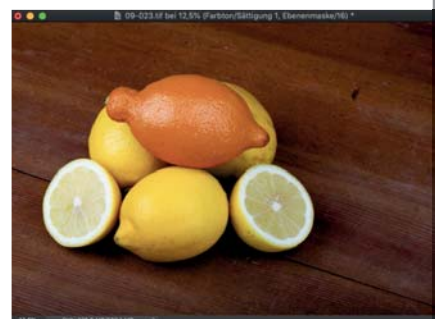
- ▶ Bilder mit Lightroom zuschneiden und gerade richten ..... 288
- ▶ Flecken und Staub entfernen ..... 293
- ▶ Störende Elemente aus dem Bild entfernen ..... 295
- ▶ Das Masken-Bedienfeld in der Praxis ..... 301
- ▶ Himmel mit dem Verlaufsfilter verbessern ..... 310
- ▶ Runde Bildbereiche mit dem Radialverlauf bearbeiten ..... 314
- ▶ Gezielt einzelne Bildteile verbessern ..... 318
- ▶ Bild mithilfe von Bereichsmasken anpassen ..... 324
- ▶ Panorama mit Lightroom erstellen ..... 331
- ▶ HDR-Bild mit Lightroom erzeugen ..... 334

### Von Lightroom nach Photoshop und wieder zurück

- ▶ Bilder aus Lightroom in Photoshop bearbeiten ..... 341
- ▶ Bilder aus Lightroom in Photoshop als Raw-Bild bearbeiten ..... 345
- ▶ Darstellungsgröße und Bildansicht ändern ..... 357
- ▶ Den Protokoll-Pinsel verwenden ..... 360
- ▶ Andere Anwendung mit Lightroom einrichten ..... 363

### Arbeiten, für die Sie Photoshop brauchen

- ▶ Ein Foto mit einem Rahmen versehen ..... 372
- ▶ Komplexere Objekte auswählen ..... 379
- ▶ Den Himmel austauschen ..... 384
- ▶ Person auswählen und freistellen ..... 389
- ▶ Objekte mit Pfaden freistellen ..... 400
- ▶ Eine einfache Bildmontage mit Ebenenmasken ..... 411







▶ Die Retusche-Werkzeuge im Einsatz .....	418
▶ Bild im Lab-Modus nachschärfen .....	424
▶ Bild mit Hochpassfilter schärfen .....	427
▶ Perspektive komfortabel korrigieren .....	430
▶ Stürzende Linien perspektivisch verformen .....	432
▶ Plastische Chirurgie mit dem Verflüssigen-Filter .....	435
▶ Einen Text in ein Bild einmontieren .....	439
▶ Ein Bild in Buchstaben montieren .....	446
▶ Eigene Aktionen aufzeichnen .....	449
▶ Photoshop-Aktion mit Lightroom ausführen .....	451
▶ Profil für Lightroom mit Photoshop erstellen .....	453
<b>Weitere nützliche Funktionen von Photoshop</b>	
▶ Feld-Weichzeichnung verwenden .....	460
▶ Iris-Weichzeichnung verwenden .....	463
▶ Weichzeichnergalerie-Effekt als Smartfilter verwenden .....	468
▶ HDR-Bilder mit Photoshop erzeugen .....	471
▶ Bildkomposition ändern .....	474
▶ Lichtspuren zusammenfügen .....	478
▶ Fokusreihen zusammensetzen .....	480
<b>Bilder exportieren</b>	
▶ Ein grundlegender Workflow zum Exportieren von Bildern .....	504
▶ Export-Presets erstellen und speichern .....	509
▶ Mehrere Export-Presets gleichzeitig verwenden .....	511
▶ Bilder mit einem Wasserzeichen schützen .....	514
▶ Ein Wasserzeichen mit Photoshop erstellen .....	517
<b>Aus- und Weitergabe für den Druck</b>	
▶ Der Weg zum eigenen Buch .....	522
▶ So bringen Sie einzelne Bilder auf das Papier .....	531
▶ Eigene Layouts zum Drucken erstellen .....	534
▶ Konvertieren eines Bildes in den CMYK-Farbmodus .....	540
<b>Aus- und Weitergabe für den Bildschirm und das Web</b>	
▶ Eine einfache Diashow erstellen .....	544
▶ So erstellen Sie eine Webgalerie .....	552
▶ Bilder mit einem Veröffentlichungsdienst hochladen .....	556
<b>Lightroom für die Cloud</b>	
▶ Sammlungen bereitstellen .....	566
▶ Fotos von der SD-Karte/Kamera via iPad importieren .....	569
▶ Bilder mit Lightroom importieren .....	572
▶ Ein möglicher Workflow im Adobe-Ökosystem .....	596