

Affinity Publisher 2

Das umfassende Handbuch

DAS INHALTS- VERZEICHNIS

» Hier geht's
direkt
zum Buch

Auf einen Blick

| | | |
|-----------------|--|-----|
| TEIL I | Grundlagen | 25 |
| TEIL II | Formen und Farben | 143 |
| TEIL III | Text | 253 |
| TEIL IV | Bilder und Effekte | 451 |
| TEIL V | Ausgabe und Affinity Publisher für das iPad | 515 |

Inhalt

Einleitung 19

TEIL I Grundlagen

1 Die Arbeitsoberfläche

1.1 Übersicht über den Arbeitsbereich 27

1.1.1 Startscreen 27

1.1.2 Ihre Benutzeroberfläche 28

1.1.3 Die Menüleiste 32

1.1.4 Die Symbolleiste 34

1.2 Werkzeuge 35

1.2.1 Die Werkzeuge kennenlernen 36

1.2.2 Werkzeugleiste anpassen 36

1.3 Panels und das Studio 40

1.3.1 Panels an- und abdocken 41

1.3.2 Panels ein- und ausblenden 41

1.4 Die Arbeitsoberfläche anpassen über die Einstellungen 42

1.4.1 Allgemein 43

1.4.2 Farbe der Oberfläche anpassen 43

1.4.3 Wichtige Werkzeugeinstellungen 44

1.4.4 Tastenkürzel anpassen 45

1.5 Die Personas 47



2 Die Arbeit mit Dokumenten

2.1 Ein Dokument anlegen 51

2.1.1 Das Start-Dialogfeld 51

2.1.2 Mit Affinitys Vorgaben arbeiten 54

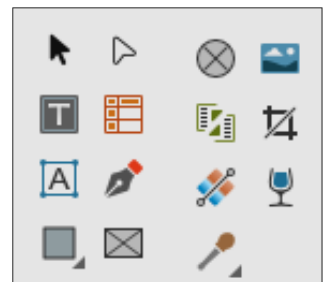
2.1.3 Dokumenteinstellungen eigenständig vornehmen 58

2.1.4 Eigene Vorgaben speichern 62

2.1.5 Vorlagen für Ihre Projekte 65

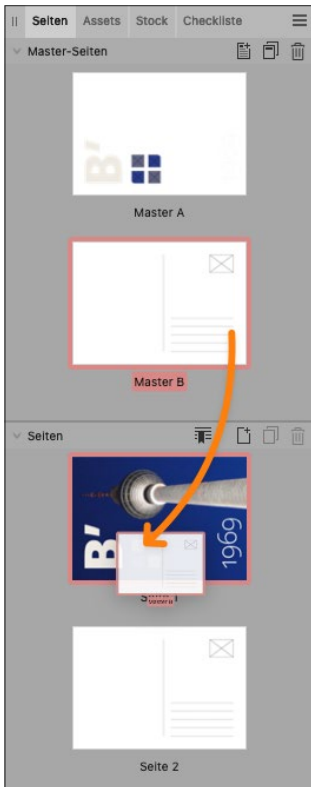
2.1.6 Dokumenteinstellungen anpassen 66

2.2 Dateien speichern 67



3 Seiten und Master-Seiten

- 3.1 **Einstellung für Seiten** 69
 - 3.1.1 Seiten hinzufügen und löschen 70
 - 3.1.2 Master-Seite über das Kontextmenü auf Seiten anwenden 71
 - 3.1.3 Layoutseite – Eigenschaften 72
- 3.2 **Master-Seiten** 75
 - 3.2.1 Master-Seiten zuweisen 76
 - 3.2.2 Master-Seiten-Kontextmenü 77
 - 3.2.3 Weitere Master-Seiten anlegen 78
 - 3.2.4 Master-Seiten umbenennen 80
 - 3.2.5 Master-Seiten abtrennen und verknüpfen ... 80
 - 3.2.6 Hierarchische Master-Seiten 81
 - 3.2.7 Platzieren von Master-Seiten 84
 - 3.2.8 Smarte Master-Seiten 85
- 3.3 **Beschränkungen** 92



4 Hilfsmittel für Ihr Layout

- 4.1 **Ansichten** 97
 - 4.1.1 Vorschaumodus und Bearbeitungsmodus ... 97
 - 4.1.2 Ansichtsmodus 98
 - 4.1.3 Arbeitsfläche drehen 99
- 4.2 **Zoomen** 100
 - 4.2.1 Das Zoomwerkzeug 101
 - 4.2.2 Zoomen mit dem Navigator 102
- 4.3 **Das Lineal** 102
- 4.4 **Die Hilfslinien** 103
 - 4.4.1 Magnetische Hilfslinien 104
 - 4.4.2 Dynamische Hilfslinien 105
 - 4.4.3 Maßlinien 106
 - 4.4.4 Hilfslinien konfigurieren 106
 - 4.4.5 Gestaltungsraster über Spaltenhilfslinien anlegen 107
- 4.5 **Raster und Achsen** 110
 - 4.5.1 Modus Einfach 111
 - 4.5.2 Modus Erweitert 113
 - 4.5.3 Modus Würfel für isometrische Raster 116

4.6 Das Protokoll-Panel 117
 4.7 Das Assets-Panel 118

5 Ebenen

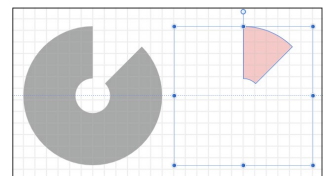
5.1 Das Ebenen-Panel 123
 5.1.1 Die Arbeit mit Ebenen über das Panel 123
 5.1.2 Einstellungsmöglichkeiten des
 Optionsmenüs 127
 5.2 Ebenenmasken: Zuschneiden und Abmaskieren ... 128
 5.3 Die Mischmodi 131
 5.4 Die Mischoptionen 134



TEIL II Formen und Farben

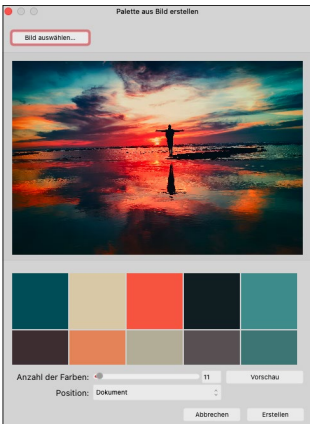
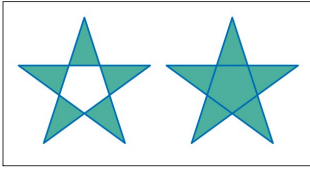
6 Die Formwerkzeuge

6.1 Die Arbeit mit Grundformen 145
 6.1.1 Objekte erstellen 146
 6.1.2 Objekte organisieren 146
 6.1.3 Objekte verwalten: Vorgaben 149
 6.2 Objekte modifizieren 153
 6.2.1 Runde Ecken erstellen 156
 6.2.2 Eine Form in Kurven umwandeln 158
 6.2.3 Vektorzuschnitt 159
 6.3 Objekte spiegeln, ausrichten und neu schichten 161
 6.3.1 Objekte spiegeln 161
 6.3.2 Objekte ausrichten 162
 6.3.3 Objekte schichten 164
 6.3.4 Objekte einfügen 165
 6.3.5 Objekte verbinden über Geometrie 166
 6.4 Das Transformieren-Panel 167



7 Die Zeichenwerkzeuge

7.1 Grundbegriffe 169
 7.1.1 Die Kurve 169
 7.1.2 Ankerpunkte bzw. Knoten 170
 7.1.3 Grifflinie 171
 7.1.4 Begrenzungsrahmen 171



| | | |
|------------|---|-----|
| 7.2 | Der Zeichenstift | 173 |
| 7.2.1 | Einfache Formen zeichnen | 173 |
| 7.2.2 | Zeichenstift-Optionen in der Kontextleiste | 175 |
| 7.2.3 | Sich schneidende Formen füllen | 182 |
| 7.3 | Das Knotenwerkzeug: Linien und Kurven bearbeiten | 183 |
| 7.3.1 | Knoten hinzufügen und löschen | 183 |
| 7.3.2 | Das Knotenwerkzeug in der Kontextleiste ... | 184 |
| 7.4 | Für Profis: Einstellung der Pinseldruck-Profile | 184 |

8 Farbe

| | | |
|------------|--|-----|
| 8.1 | Die Farbräume | 187 |
| 8.1.1 | RGB-Farbraum | 191 |
| 8.1.2 | CMYK-Farbraum | 192 |
| 8.1.3 | Farbraum einstellen | 193 |
| 8.2 | Das Farbfelder-Panel | 194 |
| 8.3 | Farben anlegen und verwalten | 199 |
| 8.3.1 | Reguläre Farbfelder anlegen | 199 |
| 8.3.2 | Globale Farbfelder anlegen | 202 |
| 8.3.3 | Farben aus einem Objekt erstellen | 208 |
| 8.3.4 | Die Farbpipette | 209 |
| 8.3.5 | Die Farbverteilung | 212 |
| 8.3.6 | Farben löschen, verwalten, sortieren | 215 |
| 8.3.7 | Farben zuweisen | 215 |
| 8.4 | Die Farbpaletten | 218 |
| 8.4.1 | Farbpalette anlegen | 220 |
| 8.4.2 | Farbpalette importieren und exportieren | 223 |

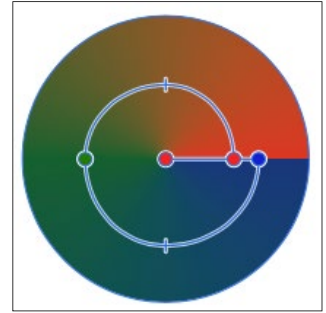
9 Konturen

| | | |
|------------|--|-----|
| 9.1 | Das Kontur-Panel | 225 |
| 9.2 | Mehrere Konturen für ein Objekt mithilfe der Designer-Persona | 231 |

10 Verläufe

| | | |
|-------------|--|-----|
| 10.1 | Verläufe mit dem Füllung-Werkzeug | 235 |
| 10.1.1 | Verlaufstypen | 237 |
| 10.1.2 | Weitere Einstellungen zum Verlauf | 240 |

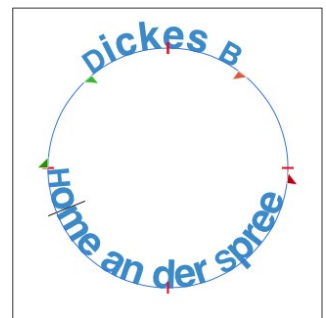
- 10.1.3 Verlaufskontur anlegen 242
- 10.1.4 Verlauf auf Text anwenden 242
- 10.2 Verläufe auf Bilder anwenden 243**
 - 10.2.1 Verlaufsumsetzung 244
 - 10.2.2 Verlaufsüberlagerung 246
- 10.3 Das Transparenz-Werkzeug 248**



TEIL III Text

11 Mit Text arbeiten

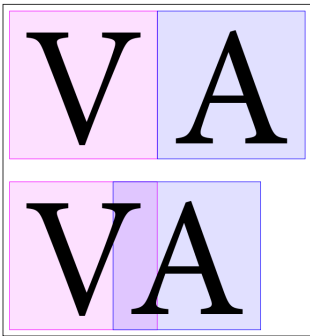
- 11.1 Text manuell formatieren 255
- 11.2 Das Grafiktext-Werkzeug 259
- 11.3 Der Pfadtext 263
 - 11.3.1 Pfadtext erstellen 263
 - 11.3.2 Pfadtext ändern 266
- 11.4 Der Formtext 268
- 11.5 Der Rahmentext 268
 - 11.5.1 Rahmentext erstellen 269
 - 11.5.2 Der Textrahmen und seine Anfassers 271
 - 11.5.3 Textfluss und Textverkettung 272
- 11.6 Das Textrahmen-Panel 282
 - 11.6.1 Allgemein 282
 - 11.6.2 Spalten 286
 - 11.6.3 Spaltentrennlinien 288
 - 11.6.4 Vertikale Ausrichtung 289
 - 11.6.5 Grundlinienraster 290
- 11.7 Textumbruch/Textumfluss 291
 - 11.7.1 Arbeiten mit der Kontur 294
 - 11.7.2 Einstellungen speichern 296
- 11.8 Fülltext 296
- 11.9 Zeichen und Sonderzeichen 299



12 Die Textformatierung

- 12.1 Das Absatz-Panel 302
 - 12.1.1 Abstand 302
 - 12.1.2 Tabstopps 304
 - 12.1.3 Blocksatz 307

12.1.4 Flussoptionen 308
 12.1.5 Silbentrennung 310
 12.1.6 Initialen 313
 12.1.7 Erste Wörter 316
 12.1.8 Weitere Einstellungsmöglichkeiten im Absatz-Panel 316



12.2 **Das Zeichen-Panel** 316
 12.2.1 Schrift einstellen 317
 12.2.2 Verzierungen 317
 12.2.3 Positionierung und Transformation 317
 12.2.4 Typografie 320
 12.2.5 Typografie-Panel 323
 12.2.6 Sprache 328
 12.2.7 Optische Ausrichtung 329

12.3 **Textstile** 331
 12.3.1 Arten von Textstilen 332
 12.3.2 Das Textstile-Panel 333
 12.3.3 Textstile erstellen, bearbeiten und anpassen 337
 12.3.4 Textstile importieren 339

12.4 **Das Dialogfenster Textstil erstellen/Textstil bearbeiten** 347
 12.4.1 Einstellungen unter Stil 348
 12.4.2 Einstellungen unter Zeichen 349
 12.4.3 Einstellungen unter Typografie 349
 12.4.4 Einstellungen unter Absatz 353

12.5 **Aufzählung und Nummerierung** 361
 12.5.1 Manuelle Erstellung von Listen 361
 12.5.2 Listen über Absatz-Panel und Textstile-Dialogfeld 362
 12.5.3 Mehrstufige Listen 367



13 Mengensatz gekonnt organisieren

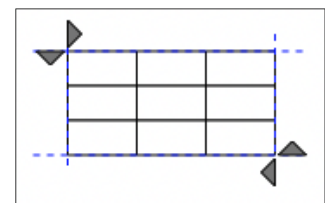
13.1 **Ein Layout anlegen** 382
 13.1.1 Ein Layout richtig angehen 382
 13.1.2 Der Satzspiegel 382
 13.1.3 Gestaltungsraster aus Rändern und Spalten 386
 13.1.4 Das Grundlinienraster 388

- 13.2 Die Buch-Funktion: Lange Dokumente**
 - organisieren** 392
 - 13.2.1 Ein neues Buch erstellen 393
 - 13.2.2 Bücher synchronisieren 394
 - 13.2.3 Buch sichern und ausgeben 397
- 13.3 Hilfsmittel für lange Dokumente** 398
 - 13.3.1 Der Sektionsassistent 398
 - 13.3.2 Felder 400
 - 13.3.3 Seitenzahlen einfügen 402
- 13.4 Objekte am Text anpinnen** 402
 - 13.4.1 Frei beweglich anpinnen 404
 - 13.4.2 Integriert anpinnen 405
- 13.5 Fußnoten, Randnoten und Endnoten** 407
 - 13.5.1 Eine Fußnote anlegen 407
 - 13.5.2 Randnoten erstellen 410
 - 13.5.3 Endnote erstellen 411
- 13.6 Inhaltsverzeichnis** 412
 - 13.6.1 Arbeiten mit dem Inhaltsverzeichnis-Panel 412
 - 13.6.2 Arbeiten mit Stilen 415
 - 13.6.3 Inhaltsverzeichnis für Sektion erstellen 417
- 13.7 Index** 418
 - 13.7.1 Index anlegen 418
 - 13.7.2 Thema bearbeiten 421
 - 13.7.3 Index formatieren 422
- 13.8 Hyperlinks** 422

| | |
|--------------------------|----|
| Sektion 1 | 3 |
| Sektion 1 – Untertitel 1 | 5 |
| Sektion 1 – Untertitel 2 | 5 |
| Sektion 1 – Untertitel 3 | 5 |
| Sektion 2 | 7 |
| Sektion 2 – Untertitel 1 | 9 |
| Sektion 2 – Untertitel 2 | 9 |
| Sektion 2 – Untertitel 3 | 9 |
| Sektion 2 | 11 |
| Sektion 3 – Untertitel 1 | 12 |
| Sektion 3 – Untertitel 2 | 12 |
| Sektion 3 – Untertitel 3 | 12 |

14 Tabellen

- 14.1 Tabellen anlegen** 425
- 14.2 Das Tabelle-Panel** 426
- 14.3 Tabellen anpassen** 429
 - 14.3.1 Zellen, Spalten und Zeilen anwählen 429
 - 14.3.2 Spalten und Zeilen hinzufügen 431
 - 14.3.3 Größe verändern 432
 - 14.3.4 Zellen verbinden und teilen 433
 - 14.3.5 Tabelle sortieren 434
 - 14.3.6 Text in Tabelle einfügen 435
 - 14.3.7 Tabelle formatieren über die Kontextleiste 436



| | |
|---|-----|
| 14.4 Die Tabellenformate | 444 |
| 14.4.1 Tabellenformate erstellen | 444 |
| 14.4.2 Tabellenformat bearbeiten am Beispiel einer Kopfzeile | 446 |

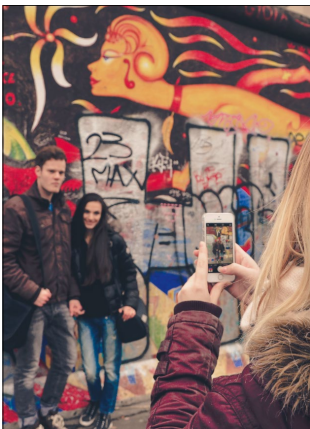
TEIL IV Bilder und Effekte

15 Mit Bildern arbeiten

| | |
|---|-----|
| 15.1 Bilder verknüpfen oder einbetten | 453 |
| 15.2 Bilder einfügen | 455 |
| 15.2.1 Bild platzieren | 455 |
| 15.2.2 Bild platzieren über Bilderrahmen | 458 |
| 15.2.3 Bilderrahmen aus einem Objekt erstellen ... | 462 |
| 15.2.4 Grafiktext in einen Bilderrahmen umwandeln | 463 |
| 15.2.5 Bilder aus dem Internet direkt platzieren | 465 |
| 15.3 Die Ressourcenverwaltung | 466 |
| 15.4 Der Umgang mit Raw-Dateien | 469 |
| 15.5 Stock-Bilder suchen in Affinity Publisher | 470 |

16 Bildbearbeitung mit Masken, Anpassungen und Effekten

| | |
|---|-----|
| 16.1 Bilder bearbeiten mit dem Publisher | 473 |
| 16.2 Maskierungsebenen und ihre Funktion | 475 |
| 16.2.1 Maskieren mit dem Füllung-Werkzeug | 475 |
| 16.2.2 Objektmasken | 478 |
| 16.3 Die Anpassungsebenen | 479 |
| 16.3.1 Tonwertkorrektur | 479 |
| 16.3.2 Weißabgleich | 481 |
| 16.3.3 HSL | 483 |
| 16.3.4 Umfärben | 484 |
| 16.3.5 Schwarz-Weiß | 484 |
| 16.3.6 Helligkeit/Kontrast | 485 |
| 16.3.7 Tontrennung | 486 |
| 16.3.8 Leuchtkraft | 486 |
| 16.3.9 Belichtung | 487 |
| 16.3.10 Schatten/Lichter | 487 |
| 16.3.11 Schwellenwert | 488 |



| | | |
|-------------|---|------------|
| 16.3.12 | Gradationskurven | 488 |
| 16.3.13 | Kanalmixer | 489 |
| 16.3.14 | Verlaufsumsetzung | 490 |
| 16.3.15 | Selektive Farbkorrektur | 490 |
| 16.3.16 | Farbbalance | 490 |
| 16.3.17 | Invertieren | 491 |
| 16.3.18 | Softproof | 492 |
| 16.3.19 | LUT | 492 |
| 16.3.20 | Objektivfilter | 492 |
| 16.3.21 | Split Toning | 493 |
| 16.3.22 | OCIO | 494 |
| 16.3.23 | Normals | 494 |
| 16.4 | Ebeneneffekte | 495 |
| 16.4.1 | Kanten schleifen/Relief | 495 |
| 16.4.2 | Umrandung | 497 |
| 16.4.3 | 3D | 498 |
| 16.4.4 | Schatten nach innen | 499 |
| 16.4.5 | Schein nach innen | 500 |
| 16.4.6 | Farbe überlagern | 501 |
| 16.4.7 | Verlauf überlagern | 501 |
| 16.4.8 | Schein nach außen | 502 |
| 16.4.9 | Schatten nach außen | 503 |
| 16.4.10 | Gaußsche Unschärfe | 503 |
| 16.5 | Stile | 504 |
| 16.5.1 | Das Stile-Panel | 504 |
| 16.5.2 | Stile übertragen mit der Stilpipette | 506 |
| 16.6 | Mit der Photo-Persona arbeiten | 507 |
| 16.6.1 | Fehlenden Beschnitt ausgleichen | 508 |
| 16.6.2 | Staub und Verschmutzungen retuschieren | 509 |
| 16.6.3 | Das Pinselwerkzeug | 509 |
| 16.6.4 | Pixelebene in eine Bildressource umwandeln | 510 |
| 16.6.5 | Ein Bild freistellen | 511 |



TEIL V Ausgabe und Affinity Publisher für das iPad

17 Reinzeichnung und perfekte Druckdaten

| | | |
|--------|--|-----|
| 17.1 | Grundeinstellungen des Dokuments | 517 |
| 17.1.1 | Format prüfen | 518 |
| 17.1.2 | Anschnitt prüfen | 518 |



| | | |
|--------------|--|------------|
| 17.1.3 | Dokumentprofil prüfen | 519 |
| 17.1.4 | Farben prüfen | 521 |
| 17.1.5 | Gesamtfarbauftrag (GFA) | 521 |
| 17.1.6 | Anzahl Seiten | 523 |
| 17.2 | Überdrucken und Aussparen | 524 |
| 17.2.1 | Schwarz überdrucken | 525 |
| 17.2.2 | Schwarz aussparen | 526 |
| 17.3 | Dokumenthygiene | 527 |
| 17.3.1 | Montagefläche leeren | 527 |
| 17.3.2 | Bilder prüfen | 527 |
| 17.3.3 | Schriften checken | 528 |
| 17.3.4 | Schriftprobleme lösen | 531 |
| 17.3.5 | Textstile bereinigen | 533 |
| 17.4 | Aus Affinity Publisher drucken | 533 |
| 17.5 | Zusammenlegen von Dokumenten | 537 |
| 17.6 | Suchen und Ersetzen | 538 |
| 17.7 | Die Rechtschreibprüfung und Autokorrektur | 541 |
| 17.7.1 | Rechtschreibprüfung | 541 |
| 17.7.2 | Die Wörterbücher | 543 |
| 17.7.3 | Autokorrektur | 544 |
| 17.8 | Die Farbverwaltung | 545 |
| 17.8.1 | Farbeinstellungen | 545 |
| 17.8.2 | Farbprofile | 546 |
| 17.9 | Die Softproof-Funktion | 551 |
| 17.10 | Die Checklisten-Funktion | 552 |
| 17.10.1 | Eigene Checklisten anlegen | 553 |
| 17.10.2 | Checklistenkommentare | 557 |
| 17.10.3 | Checklisten verwalten | 557 |
| 17.11 | Dokument verpacken | 558 |

18 Datenzusammenführung und Import

| | | |
|-------------|--|------------|
| 18.1 | Import aus InDesign | 561 |
| 18.1.1 | Was ist IDML? | 561 |
| 18.1.2 | IDML in Affinity Publisher importieren | 562 |
| 18.1.3 | Ein IDML in ein bestehendes Layout integrieren | 565 |
| 18.2 | Importieren von PDF-Dateien | 565 |



18.3 Die Datenzusammenführung 567

 18.3.1 Erstellung der Datenquelle 568

 18.3.2 Das Layoutwerkzeug zur Datenzusammenführung 569

 18.3.3 Der Assistent für die Datenzusammenführung 574

 18.3.4 Das Felder-Panel 575

19 Der Export

19.1 Native, nicht native und globale Formate 581

19.2 Datenexport bei Affinity Publisher 583

 19.2.1 PNG 584

 19.2.2 JPEG 586

 19.2.3 GIF 588

 19.2.4 TIFF 588

 19.2.5 PSD 590

 19.2.6 SVG 590

 19.2.7 EPS 591

 19.2.8 EXR 591

 19.2.9 TGA 592

 19.2.10 WebP 592

19.3 PDF 592

 19.3.1 PDF (für Druck) 593

 19.3.2 PDF (Druckerei-fertig) 594

 19.3.3 PDF (digital – kleine Größe) 594

 19.3.4 PDF (digital – hohe Qualität) 595

 19.3.5 PDF (für Export) 596

 19.3.6 PDF (reduzieren) 597

 19.3.7 PDF/X-Settings 599

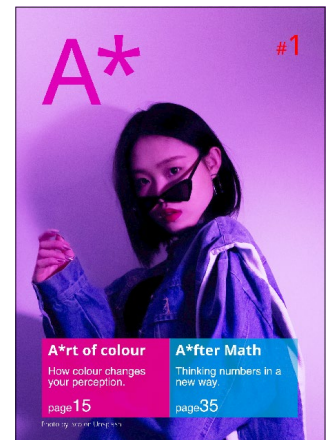
 19.3.8 Was gibt es bei digitalen PDFs zu beachten? 601

 19.3.9 Ausgabe von Graustufen in gemischten Farbräumen 602

19.4 Exportvorgaben exportieren 608

19.5 Die Performance von Affinity Publisher verbessern 608

19.6 Textexport 610





20 Affinity Publisher 2 für iPad

| | | |
|--------|--------------------------------|-----|
| 20.1 | Der Startbildschirm | 611 |
| 20.2 | Neues Dokument erstellen | 613 |
| 20.2.1 | Dateien speichern | 614 |
| 20.3 | Die Arbeitsoberfläche | 615 |
| 20.3.1 | Die Werkzeuge | 616 |
| 20.3.2 | Die Kontextleiste | 616 |
| 20.3.3 | Wo sind die Panels? | 618 |
| 20.4 | Die Farbräume | 619 |
| 20.5 | Schriften | 620 |
| 20.6 | Fazit | 621 |
| | Quellennachweis | 622 |
| | Index | 623 |

Workshops

Broschüre »Mein Berlin«

- ▶ Workshop 1: Erste Inhalte erstellen 89
- ▶ Workshop 2: Satzspiegel und Ränder anlegen 108
- ▶ Workshop 3: Titelhintergrund mit Farbe versehen 216
- ▶ Workshop 4: Farben anlegen 220
- ▶ Workshop 5: Zierelement mit mehreren Konturen gestalten 232
- ▶ Workshop 6: Einsatz des Grafiktext-Werkzeugs 260
- ▶ Workshop 7: Einen Pfadtext erstellen 264
- ▶ Workshop 8: Erste Inhalte erstellen 278
- ▶ Workshop 9: Gruppenstil für die Broschüre anlegen 342
- ▶ Workshop 10: Broschürentitel erstellen 356
- ▶ Workshop 11: Stile für den Grundtext, Untertitel und Zitate anlegen 370
- ▶ Workshop 12: Grundlinienraster anlegen 391
- ▶ Workshop 13: Tabelle erstellen 437
- ▶ Workshop 14: Berlin-Broschüre bebildern 471

Schritt für Schritt

- ▶ Eine Webgrafik anlegen: Facebook-Profilbild 62
- ▶ RGB- und CMYK-Kreise zeichnen 187
- ▶ Pantone-Farbe anlegen 207
- ▶ Der Villardsche Teilungskanon 383
- ▶ Mit der Zusammenführung eine Autobroschüre anlegen 576

